

Prodej samostatného RD, 0 m², Brno, Kníničky (okres Brno-město)



Nabízíme k prodeji samostatně stojící rodinný dům ve městě Brně

ČÍSLO ZAKÁZKY: 258 TYP ZAKÁZKY: prodej

LOKALITA: Brno, Kníničky (okres Brno-město)

Nabízíme k prodeji samostatně stojící rodinný dům ve městě Brně

Nabízíme k prodeji samostatně stojící rodinný dům ve městě Brně, Brno Kníničky. Nemovitost je v rekreační oblasti Brněnské přehrady na vlastním pozemku.

Jedná se o krásný velký rodinný dům se zahradou, bazénem, venkovním zastřešeným posezením s grilem, udírnou a venkovním zastřešeným parkovacím stáním.

Samotná stavba domu má zastavěnou plochu 80 m². Plocha zahrady je 602 m².

Dům je ve velice dobrém stavu. Je postavený a zrekonstruovaný z kvalitních materiálů a technologií.

Nemovitost nabízí klimatizaci, fotovoltaické ohřívání vody, topení, krbová kamna, elektrický kotel, elektrické bojler. Jsou zde plastová okna s trojsklem.

Bytová část nemovitosti je dispozičně 4+KK se dvěma koupelnami.

Dům je částečně podsklepený - zde je dílna a velká nádrž na dešťovou vodu. Prostory v domě a zahradě umožňují naprosté soukromí k relaxaci, odpočinku, nebo k podnikání.

Nemovitost je napojena na vlastní zdroj vody ze studny a elektrickou síť.

Odpady jsou svedené do septiku na vlastním pozemku.

Nemovitost je zajištěna kamerovým systémem.

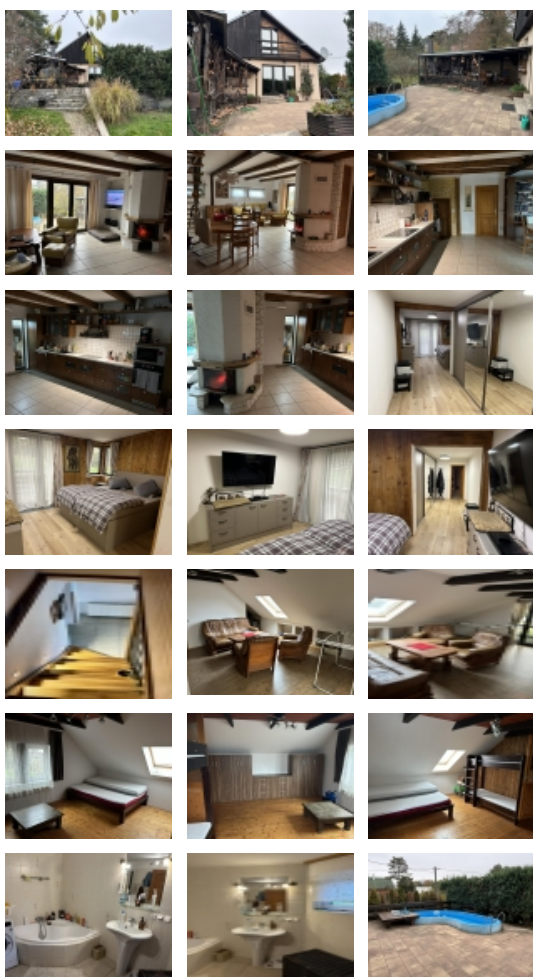
RK uvádí, že průkaz energetické náročnosti budovy nebyl doposud majitelem předložen (je v procesu vytvoření). V souladu s právní úpravou proto RK uvádí energetickou třídu G. Financování hypotékou, nebo stavebním spořením je možné a rádi Vám s tím pomůžeme, případně na klíč zařídíme.

Pro více informací volejte makléře.

CENA: (za nemovitost) **12 999 000,- Kč**

Informace o nemovitosti

Číslo podlaží v domě	1
Počet podlaží objektu	2
Druh objektu	cihlová
Stav objektu	velmi dobrý



Prodej samostatného RD, 0 m2, Brno, Kníničky (okres Brno-město)

Nemovitost nabízí**Vatoreal****Realitní makléř****Dufek Milan**

Mobil: +420 774 559 093

dufek@vatoreal.cz

Počet podlaží pod zemí	1
Vlastní pozemek (m2)	682
Vybavení	sklep
Umístění objektu	okrajová zástavba
Vybaveno	Částečně zařízeno
Topení	Ústřední - elektrické
Zastavěná plocha (m2)	80
Plocha parcely (m2)	682
Plocha zahrady (m2)	602
Inženýrské sítě	Vodovod
Druh stavby	rodinný dům, rekreační chalupa, rekreační pozemek
Poloha objektu	samostatný