

Prodej blokového RD, 100 m2, Jirkov (okres Chomutov)



## M&M reality holding, a.s.



### Prodej rodinného domu 4+kk, Jirkov, ul. Žižkova

ČÍSLO ZAKÁZKY: 878076 TYP ZAKÁZKY: prodej

LOKALITA: Jirkov (okres Chomutov), <![CDATA[ Žižkova ]]>

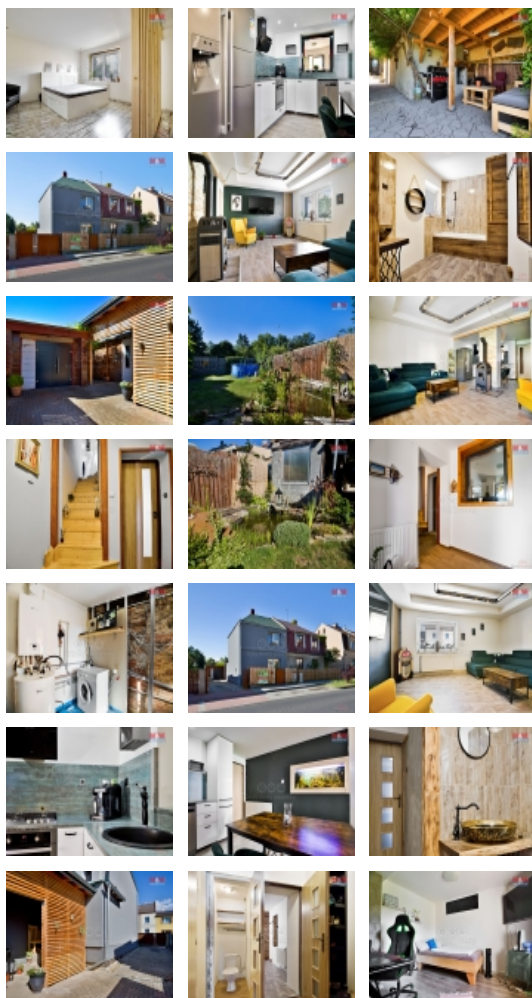
#### Prodej rodinného domu 4+kk, Jirkov, ul. Žižkova

Nabízíme k prodeji rodinný dům o užitné ploše cca 100 m<sup>2</sup> v klidné části obce Jirkov. Tento cihlový dům se nachází v blokové zástavbě a disponuje dvěma nadzemními podlažími plus menším podkrovím a jedním podzemním podlažím. Celková plocha pozemku činí 361 m<sup>2</sup>. Dům nabízí celkem 4 prostorné místnosti, které můžete upravit podle vlastních představ či potřeb vaší rodiny. Stav nemovitosti je dobrý, takže je vhodný jak k okamžitému bydlení, tak i k případné modernizaci podle vašich preferencí. Lokalita je ideální pro klidné rodinné bydlení, přičemž veškerá občanská vybavenost je snadno dostupná. Tento dům poskytuje skvělou příležitost, jak získat pohodlné rodinné bydlení v příjemné a dobře dostupné lokalitě. Pro více informací nás neváhejte kontaktovat a přijďte se podívat na vlastní oči. Třeba právě zde najdete svůj nový domov.

CENA: (za nemovitost) **6 300 000,- Kč**

#### Informace o nemovitosti

Počet podlaží objektu	1
Druh objektu	cihlová
Stav objektu	dobrý
Vlastnictví	osobní
Vlastní pozemek (m2)	361
Vybavení	sklep zahrada
Umístění objektu	klidná část obce
Topení	Lokální - plynové Lokální - elektrické



**Prodej blokového RD, 100 m2, Jirkov (okres Chomutov)****Nemovitost nabízí****M&M reality holding a. s.**

Krakovská 1675/2  
Praha - Nové Město  
11000

**Realitní makléř**

**<![CDATA[ Bílek ]]> <![CDATA[**

**Zdeněk ]]>**

Telefon: 296 399 006

**<![CDATA[ info@mmreality.cz ]]>**

<b>Doprava</b>	silnice MHD autobus
<b>Elektřina</b>	230 V
<b>Voda</b>	dálkový vodovod
<b>Odpad</b>	Městská kanalizace
<b>Plyn</b>	Zaveden
<b>Občanská vybavenost</b>	Škola Školka Zdravotnická zařízení Pošta Kompletní síť obchodů a služeb
<b>Parkování</b>	venkovní stání
<b>Počet míst k parkování</b>	3
<b>Zdroj teplé vody</b>	kotel
<b>Ostatní</b>	Plot
<b>Užitná plocha (m2)</b>	100
<b>Inženýrské sítě</b>	Vodovod Kanalizace Plyn
<b>Poloha objektu</b>	v bloku