

Prodej rohového RD, 250 m², Havířov, Šumbark (okres Karviná)



M&M reality holding, a.s.



Prodej rodinného domu, 250 m², Havířov, ul. Školní

ČÍSLO ZAKÁZKY: 891211 TYP ZAKÁZKY: prodej

LOKALITA: Havířov, Šumbark (okres Karviná), <![CDATA[Školní]]>

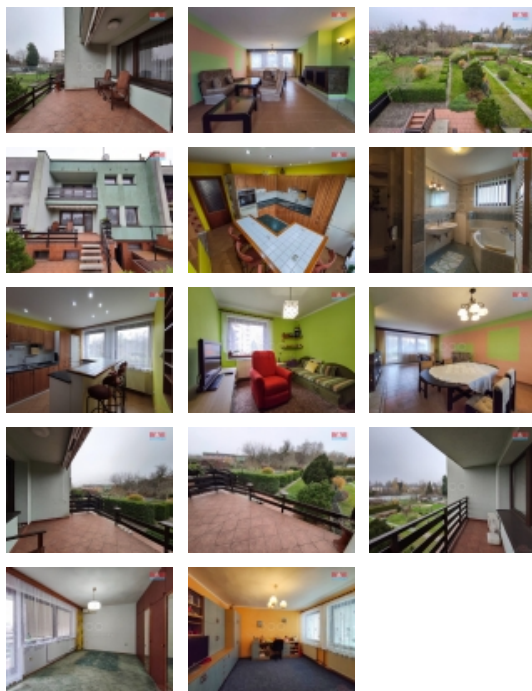
Prodej rodinného domu, 250 m², Havířov, ul. Školní

Nabízíme k prodeji prostorný rodinný, řadový dům v klidné části Šumbarku. Tento cihlový dům s užitnou plochou 250 m² a pozemkem o rozloze 361 m² je ideální volbou pro rodiny hledající pohodlné bydlení, relax v podobě saunování, či s kávou v ruce na terase, lodžii nebo venku u krbu. Dům se nachází na rohovém pozemku sídliště, což zajišťuje dostatek soukromí a klidu. Nemovitost disponuje 5 místnostmi rozloženými do dvou nadzemních podlaží. V suterénu se nachází garáž, sauna a vinotéka. Stav domu je velmi dobrý, nové rozvody, elektřina v mědi, voda v plastu, což umožňuje okamžité nastěhovávání bez nutnosti větších úprav. Pokud hledáte útulný domov v příjemné lokalitě, neváhejte nás kontaktovat pro více informací či sjednání prohlídky. Tato nabídka představuje skvělou příležitost pro ty, kdo chtějí bydlet v harmonii s okolím a přitom mít vše na dosah. S financováním vám rádi pomohou naši specialisté. Neváhejte a kontaktujte nás.

CENA: (za nemovitost) **7 900 000,- Kč**

Informace o nemovitosti

Počet podlaží objektu	4
Druh objektu	cihlová
Stav objektu	velmi dobrý
Vlastnictví	osobní
Vlastní pozemek (m ²)	361
Vybavení	lodžie zahrada



Prodej rohového RD, 250 m2, Havířov, Šumbark (okres Karviná)**Nemovitost nabízí****M&M reality holding a. s.**

Krakovská 1675/2
Praha - Nové Město
11000

Realitní makléř

<![CDATA[Tichý]]> <![CDATA[

Vítězslav]]>

Telefon: 296 399 006

<![CDATA[info@mmreality.cz]]>

Umístění objektu	sídlišťe
Topení	Lokální - plynové
Doprava	silnice
Elektřina	230 V 380 V
Voda	dálkový vodovod
Odpad	Městská kanalizace
Plyn	Zaveden
Občanská vybavenost	Škola Školka Zdravotnická zařízení Pošta Kompletní síť obchodů a služeb
Parkování	garáž
Počet míst k parkování	2
Zdroj teplé vody	kotel
Ostatní	Plot Garáž
Užitná plocha (m2)	250
Inženýrské sítě	Vodovod Kanalizace Plyn
Poloha objektu	rohový