

Pronájem bytu 2+1, OV, Hodkovice nad Mohelkou (okres Liberec), ul. Podlesí



M&M reality holding, a.s.



Pronájem bytu 2+1, 67 m², Hodkovice nad Mohelkou, ul. Podlesí

ČÍSLO ZAKÁZKY: 891001 TYP ZAKÁZKY: pronájem

LOKALITA: Hodkovice nad Mohelkou (okres Liberec), Podlesí

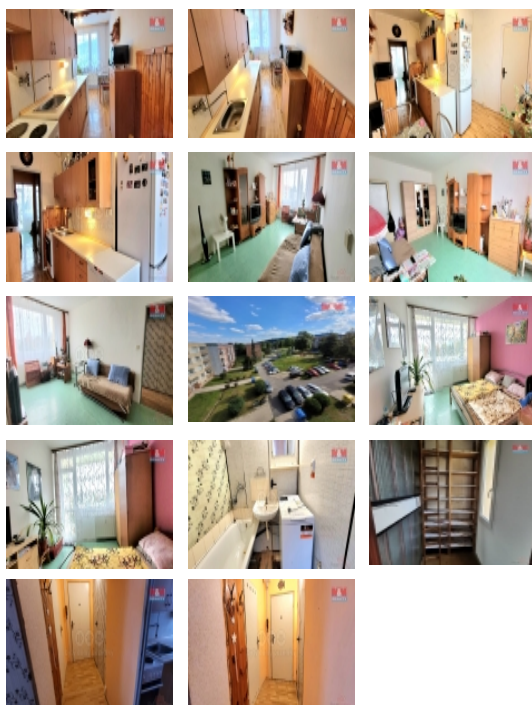
Pronájem bytu 2+1, 67 m², Hodkovice nad Mohelkou, ul. Podlesí

Pronájem bytu 2+1, v panelovém domě v Hodkovicích nad Mohelkou. Byt se nachází ve 3.NP. Má prostornou předsíň se vstupem na samostatné WC, do komory a kuchyně s linkou a sporákem, dále je zde koupelna s vanou, umyvadlem, prostorem pro pračku a další komorou, dva pokoje, jeden s ložnicí. K bytu náleží sklepní koje. Dům po rekonstrukci, nová plastová okna, zateplení a fasáda. Velmi dobrá dopravní dostupnost a občanská vybavenost. Dětské hřiště před domem a zahrádky a vstup do lesa za domem. Volné od 1.12.2024

CENA: (za měsíc) **11 500,- Kč**

Informace o nemovitosti

Dispozice bytu	2+1
Číslo podlaží v domě	3
Počet podlaží objektu	1
Druh objektu	panelová
Stav objektu	velmi dobrý
Vlastnictví	osobní
Vybavení	sklep
Umístění objektu	sídlště
Topení	Ústřední - dálkové
Doprava	vlak silnice MHD autobus
Elektřina	230 V



Pronájem bytu 2+1, OV, Hodkovice nad Mohelkou (okres Liberec), ul. Podlesí

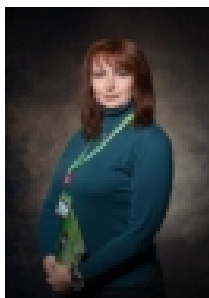
Nemovitost nabízí



M&M reality holding a. s.

Krakovská 1675/2
Praha - Nové Město
11000

Realitní makléř



<![CDATA[Pavelková]]>

<![CDATA[Jana]]>

Telefon: 296 399 006

<![CDATA[info@mmreality.cz]]>

Voda	dálkový vodovod
Odpad	Městská kanalizace
Občanská vybavenost	Škola Školka Zdravotnická zařízení Pošta Kompletní síť obchodů a služeb Kulturní zařízení Sportovní areál
Parkování	venkovní stání
Počet míst k parkování	10
Užitná plocha (m2)	67
Inženýrské sítě	Vodovod Kanalizace Elektřina