

Prodej samostatného RD, 230 m<sup>2</sup>, Kovářská (okres Chomutov)



## M&M reality holding, a.s.



### Prodej rodinného domu 9+2, Kovářská, ul. Hřbitovní

ČÍSLO ZAKÁZKY: 880215 TYP ZAKÁZKY: prodej

LOKALITA: Kovářská (okres Chomutov), Hřbitovní

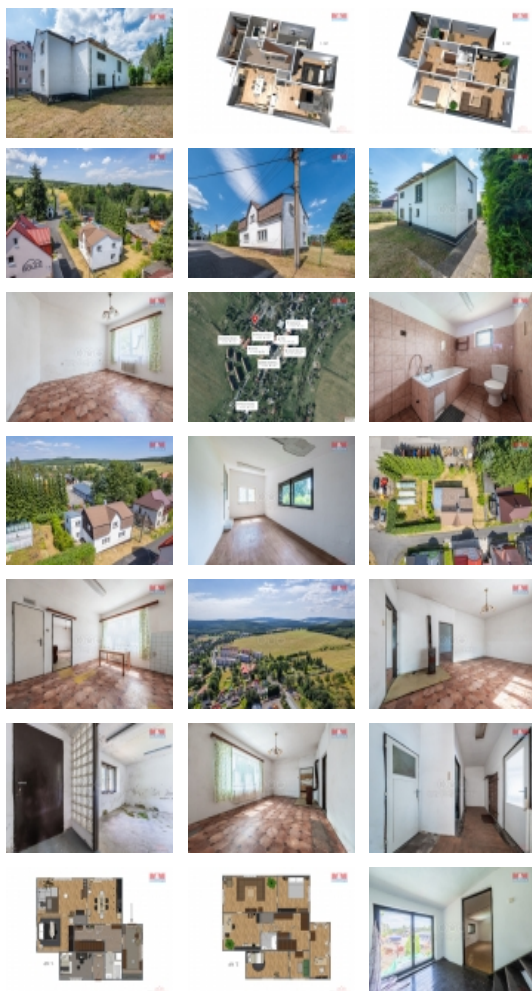
#### Prodej rodinného domu 9+2, Kovářská, ul. Hřbitovní

Nabízíme k prodeji prostorný podsklepený rodinný dům v klidné části obce, koncipován jako dvougenerační, v přízemí o dispozici 4+1, v patře 5+1, situovaný na samostatném pozemku o výměře 751 m<sup>2</sup>, zahrada je celá oplocená, najdeme zde i skleníky. Nemovitost je před rekonstrukcí, což nabízí skvělou příležitost přizpůsobit interiér svým vlastním představám a vytvořit si tak ideální domov. Dům je napojen na veřejnou kanalizaci, je zde nová plechová střecha a plastová okna. Dům se nachází ve velmi klidném prostředí, což ocení zejména rodiny s dětmi nebo ti, kteří hledají únik od městského ruchu. Pokud hledáte nemovitost s potenciálem a možností realizovat své vlastní nápady, či záměrem vybudovat apartmány na horách, tento dům v Kovářské je ideálním kandidátem. Pro více informací a sjednání prohlídky nás neváhejte kontaktovat.

CENA: (za nemovitost) **3 750 000,- Kč**

#### Informace o nemovitosti

Počet podlaží objektu	1
Druh objektu	smíšená
Stav objektu	před rekonstrukcí
Vlastnictví	osobní
Vlastní pozemek (m <sup>2</sup> )	751
Vybavení	sklep zahrada
Umístění objektu	klidná část obce
Topení	Lokální - elektrické
Doprava	vlak silnice autobus



**Prodej samostatného RD, 230 m2, Kovářská (okres Chomutov)****Nemovitost nabízí****M&M reality holding a. s.**

Krakovská 1675/2  
Praha - Nové Město  
11000

**Realitní makléř**

<![CDATA[ Kolářová ]]>

<![CDATA[ Lenka ]]>

Telefon: 296 399 006

<![CDATA[ info@mmreality.cz ]]>

<b>Elektřina</b>	230 V 380 V
<b>Voda</b>	dálkový vodovod
<b>Odpad</b>	Městská kanalizace
<b>Občanská vybavenost</b>	Škola Školka Pošta Kompletní síť obchodů a služeb
<b>Rok rekonstrukce</b>	2022
<b>Parkování</b>	u domu (veřejné)
<b>Počet míst k parkování</b>	1
<b>Zdroj teplé vody</b>	bojler
<b>Ostatní</b>	Plot
<b>Užitná plocha (m2)</b>	230
<b>Inženýrské sítě</b>	Vodovod Kanalizace
<b>Poloha objektu</b>	samostatný