

Prodej samostatného RD, 347 m<sup>2</sup>, Ústí nad Labem, Předlice



**M&M reality holding, a.s.**



## Prodej rodinného domu v Ústí nad Labem, ul. Komenského

ČÍSLO ZAKÁZKY: 887566 TYP ZAKÁZKY: prodej

LOKALITA: Ústí nad Labem, Předlice, Komenského

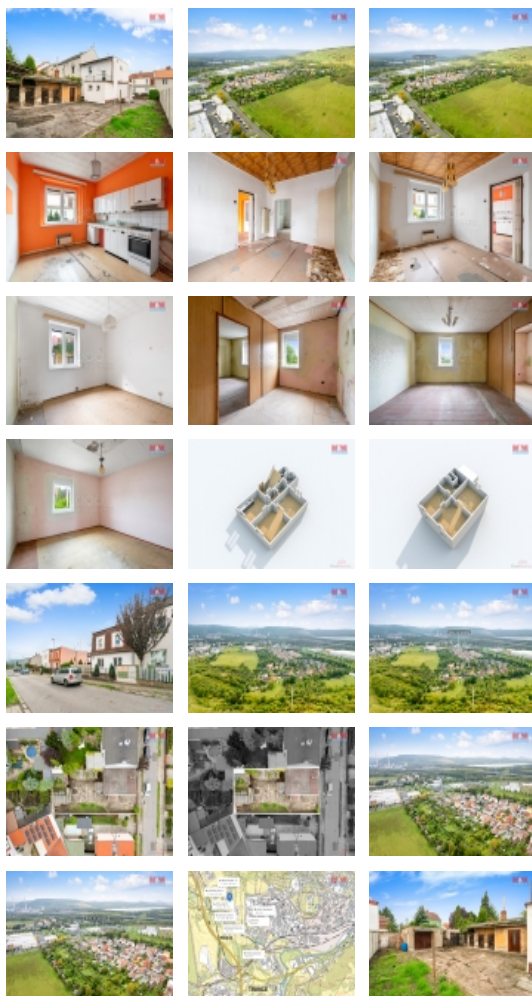
### Prodej rodinného domu v Ústí nad Labem, ul. Komenského

Kousek z města v klidné lokalitě obce Ústí nad Labem se pod známým názvem K Vavřínečku nachází vyhledávaná čtvrť Kolonka se Vám nabízí v ulici Komenského velká a ojedinělá příležitost pro Vaše rodinné bydlení, kde budete mít pocit spokojeného života jak na vesnici. Dům určený k rekonstrukci dle vlastních potřeb a představ je vhodný jak pro samostatnou rodinu, tak k vybudování dvou samostatných bytových jednotek. V domě o dvou nadzemních podlažích jsou nová plastová okna, předzahrádka s dvorkem s dostatečným prostorem na relaxaci s dílnou, garáží a kůlnami, je zavedena elektřina, veřejný vodovod a kanalizace. V dosahu domu je mateřská škola, dětské hřiště, zastávka MHD a pošta. Další veškerá občanská vybavenost je v krátkém dosahu pěšky, automobilem, nebo autobusem. Jsem přesvědčena že Vás toto malebné místo s okolní venkovskou zástavbou a zahrádkářskou osadou okouzlí a nadchne. Proto přijměte pozvání na prohlídku této nemovitosti. Na osobní setkání se těší Bohumila Tomášková.

CENA: (za nemovitost) **4 200 000,- Kč**

### Informace o nemovitosti

Počet podlaží objektu	2
Druh objektu	cihlová
Stav objektu	před rekonstrukcí
Vlastnictví	osobní
Vlastní pozemek (m <sup>2</sup> )	371
Vybavení	zahrada
Umístění objektu	klidná část obce



Prodej samostatného RD, 347 m<sup>2</sup>, Ústí nad Labem, Předlice

**Nemovitost nabízí**



**M&M reality holding a. s.**

Krakovská 1675/2  
Praha - Nové Město  
11000

**Realitní makléř**



<![CDATA[ Tomášková ]]>

<![CDATA[ Bohumila ]]>

Telefon: 296 399 006

<![CDATA[ info@mmreality.cz ]]>

<b>Topení</b>	Lokální - elektrické
<b>Elektřina</b>	230 V 380 V
<b>Voda</b>	dálkový vodovod
<b>Odpad</b>	Městská kanalizace Septik
<b>Plyn</b>	Vlastní zásobník
<b>Občanská vybavenost</b>	Škola Školka Zdravotnická zařízení Pošta Kompletní síť obchodů a služeb
<b>Počet míst k parkování</b>	2
<b>Zdroj teplé vody</b>	karma
<b>Ostatní</b>	Plot Garáž
<b>Užitná plocha (m<sup>2</sup>)</b>	347
<b>Druh pozemku</b>	pro komerční výstavbu
<b>Inženýrské sítě</b>	Vodovod Kanalizace
<b>Poloha objektu</b>	samostatný