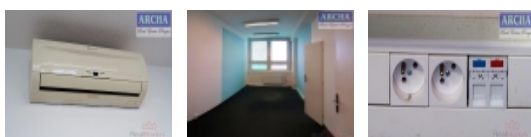
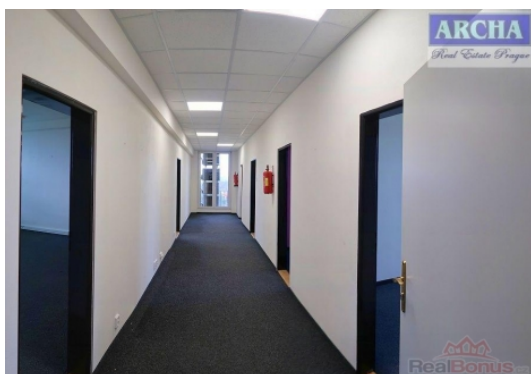


Pronájem komerčního objektu : Administrativní b., Praha 5, Stodůlky



## Nájem kanceláří od 16 m<sup>2</sup>, klimatizace, PRAHA 5 Stodůlky

ČÍSLO ZAKÁZKY: 5351/4585 TYP ZAKÁZKY: pronájem

LOKALITA: Praha 5, Stodůlky, Jeremiášova

### Nájem kanceláří od 16 m<sup>2</sup>, klimatizace, PRAHA 5 Stodůlky

Nabízíme k pronájmu klimatizované kanceláře v modulu 16 m<sup>2</sup> a 33 m<sup>2</sup>.

Moderní vzhled, internet, Wifi, k dispozici kuchyňka, WC aj.

Vše po rekonstrukci v administrativní budově na Praze 5 Stodůlky.

Nabídka kanceláří:

- 16 m<sup>2</sup>, cena nájmu: 210 Kč/m<sup>2</sup>/měsíc + služby
- 33 m<sup>2</sup>, cena nájmu: 160 Kč/m<sup>2</sup>/měsíc + služby

V administrativní budově je i jídelna, rozsáhlá recepce.

Parkování na vlastním parkovišti administrativní budovy.

Administrativní budova se nachází na Praze 5 nedaleko Exitu dálnice D5 Praha - Plzeň.

Stanice Metra je nedaleko od budovy, MHD také, spojení autem i z Dálnice D5.

Provizi neúčtujeme.

ARCHA realitní kancelář

PRAHA

Telefon: 737851059, 702072257, 608135458

Email: archa-life@seznam.cz

[www.facebook.com/nemovitosti.archa](http://www.facebook.com/nemovitosti.archa)

[www.twitter.com/archa\\_life](http://www.twitter.com/archa_life)

[www.instagram.com/nemovitosti\\_archa](http://www.instagram.com/nemovitosti_archa)

[www.archa-rk.cz](http://www.archa-rk.cz)

**Nemovitost nabízí**

**ARCHA realitní kancelář**

**CENA:** (za m<sup>2</sup> / měsíc) **160,- Kč**

### Informace o nemovitosti

Číslo podlaží v domě 2

Počet podlaží objektu 4

Celková podlahová plocha (m<sup>2</sup>) 33

Druh objektu cihlová

Pronájem komerčního objektu : Administrativní b., Praha 5, Stodůlky

**Realitní makléř**



**Černý Milan**

Mobil: +420 737 851 059

[archa-rk@seznam.cz](mailto:archa-rk@seznam.cz)

Stav objektu	po rekonstrukci
Energetická třída	C - Úsporná
Počet podlaží pod zemí	1
Vybavení	výtah
Umístění objektu	centrum
Vybaveno	Možno zařídit
Topení	Ústřední - dálkové
Elektřina	230 V
Připojení na internet	Jiné
Celková plocha (m2)	33
Účel budovy	Administrativní b.
Užitná plocha (m2)	33
Plocha kanceláří (m2)	33
Inženýrské sítě	Vodovod Elektřina
Druh stavby	budova/y, hala/y
Poloha objektu	v bloku
Druh prostor	Kanceláře