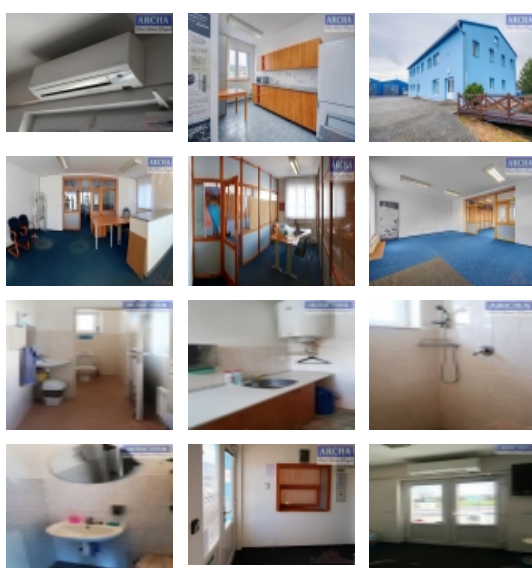


Pronájem komerčního objektu : Administrativní b., Hostomice (okres Beroun)



## Nájem moderních kanceláří 35 až 160 m<sup>2</sup>, sklady, Hostomice (Beroun)

ČÍSLO ZAKÁZKY: 5354/4585 TYP ZAKÁZKY: pronájem

LOKALITA: Hostomice (okres Beroun)

### Nájem moderních kanceláří 35 až 160 m<sup>2</sup>, sklady, Hostomice (Beroun)

Nabízíme poblíž Hostomic (okres Beroun) v přízemní a patře administrativní budovy kanceláře od 35 m<sup>2</sup> až po 160 m<sup>2</sup> jako celek. K dispozici Internet, Wifi.

Cena nájmu kanceláří: 135 Kč/m<sup>2</sup>/měsíc

Cena nájmu venkovní plochy: 25 Kč/m<sup>2</sup>/měsíc

Nájem administrativních a víceúčelových prostor v přízemí budovy k dispozici IHNEDE.

Kanceláře mají 2x vlastní vstup (lze dělit).

Kancelářské prostory jsou částečně mezi sebou průchozí.

Místnosti jsou tedy vhodné pro kancelářský provoz, archivaci, podnikání, sídlo firmy či vzorkovnu.

Provoz objektu bez omezení 24h/7.

Parkování před objektem bezproblémové.

Provizi neplatíte.

ARCHA realitní kancelář

PRAHA

Telefon: 737851059, 702072257, 608135458

Email: [archa-life@seznam.cz](mailto:archa-life@seznam.cz)

[www.facebook.com/nemovitosti.archa](http://www.facebook.com/nemovitosti.archa)

[www.twitter.com/archa\\_life](http://www.twitter.com/archa_life)

[www.instagram.com/nemovitosti\\_archa](http://www.instagram.com/nemovitosti_archa)

[www.archa-rk.cz](http://www.archa-rk.cz)

**CENA:** (za m<sup>2</sup> / měsíc) **135,- Kč**

**Nemovitost nabízí**

**ARCHA realitní kancelář**

**Realitní makléř**



**Černý Milan**

Mobil: +420 737 851 059

[archa-rk@seznam.cz](mailto:archa-rk@seznam.cz)

### Informace o nemovitosti

Číslo podlaží v domě 1

Počet podlaží objektu 1

Celková podlahová plocha (m<sup>2</sup>) 35

Druh objektu cihlová

## Pronájem komerčního objektu : Administrativní b., Hostomice (okres Beroun)

<b>Stav objektu</b>	po rekonstrukci
<b>Umístění objektu</b>	okrajová zástavba
<b>Vybaveno</b>	Částečně zařízeno
<b>Elektřina</b>	230 V
<b>Připojení na internet</b>	Jiné
<b>Celková plocha (m2)</b>	35
<b>Účel budovy</b>	Administrativní b.
<b>Užitná plocha (m2)</b>	35
<b>Plocha kanceláří (m2)</b>	160
<b>Inženýrské sítě</b>	Vodovod Kanalizace Elektřina
<b>Druh stavby</b>	budova/y, hala/y
<b>Poloha objektu</b>	v bloku
<b>Druh prostor</b>	Kanceláře