

Pronájem bytu 2+kk, 62 m2, OV, Praha 2, Vinohrady, ul. Bělehradská



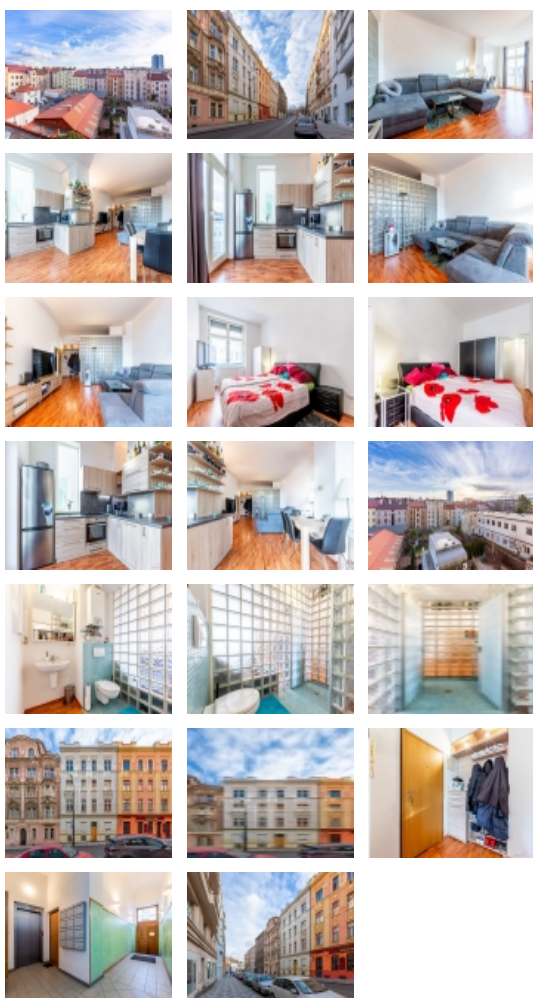
Pronájem vzdušného bytu 2+kk, 62m2 s krásným výhledem

ČÍSLO ZAKÁZKY: 01135 TYP ZAKÁZKY: pronájem

LOKALITA: Praha 2, Vinohrady, Bělehradská

Pronájem vzdušného bytu 2+kk, 62m2 s krásným výhledem

K dispozici ihned.



K dlouhodobému pronájmu si Vám dovoluujeme nabídnout prostorný byt o dispozici 2+kk v Bělehradské ulici v pražské čtvrti Vinohrady. Bytová jednotka se nachází ve 4. nadzemním podlaží zrekonstruovaného domu s výtahem.

Užitná plocha bytu je 62,7m2 a zajisté oceníte nadstandardně vysoké stropy, díky kterým je celý byt provzdušněn. Odpočinková část bytu je orientována na sever a obytná část bytu je orientována na jih, takže máte zajištěný co nejdelší přísun slunečních paprsků do interiéru. Byt se nabízí kompletně vybavený a ihned po nastěhování můžete začít bydlet. K bytu náleží sklepní kóje.

Lokalita bytu přímo v centru města mezi parky Folimanka a Grébovka nabízí skvělou dopravní dostupnost pomocí MHD, tramvajová zastávka Nuselské schody se nachází hned před domem a na Václavském náměstí jste za 5 minut. V docházkové vzdálenosti od bytu je spousta restaurací, obchůdků, vináren či barů.

Nájemné je 25.000,-Kč/měsíc + poplatky za energie a služby v domě 5.000,-Kč/měsíc.

Jistota ve výši 1x 30.000,- Kč

Zavolejte si o prohlídku, budeme se na Vás těšit.

CENA: (za měsíc) **25 000,- Kč**

Informace o nemovitosti

Dispozice bytu	2+kk
Číslo podlaží v domě	3
Počet podlaží objektu	5
Celková podlahová plocha (m2)	62
Druh objektu	cihlová
Stav objektu	velmi dobrý
Energetická třída	G - Mimořádně neekonomická
Vlastnictví	osobní

Pronájem bytu 2+kk, 62 m2, OV, Praha 2, Vinohrady, ul. Bělehradská

Nemovitost nabízí

RSQ - prezentace nemovitostí

Tomsova 664/6

Praha 10

108 00

Realitní makléř



Luboš Perníček

Mobil: +420 702 076 616

lubos.pernicek@rsq.cz

Počet podlaží pod zemí	1
Umístění objektu	centrum
Telekomunikace	Telefon Internet
Ostatní rozvody	Kabelové rozvody Ostatní rozvody
Doprava	vlak dálnice silnice MHD autobus
Voda	dálkový vodovod
Odpad	Městská kanalizace
Plyn	Zaveden
Užitná plocha (m2)	62
Komunikace	asfaltová
Inženýrské sítě	Vodovod Kanalizace Plyn
Charakter okolní zástavby	obytná
Poloha objektu	v bloku
K dispozici od	01.02.2022