

Prodej samostatného RD, 120 m<sup>2</sup>, Počedělice, Volenice (okres Louny)



## M&M reality holding, a.s.



### Prodej rodinného domu 4+1, Počedělice - Volenice

ČÍSLO ZAKÁZKY: 884941 TYP ZAKÁZKY: prodej

LOKALITA: Počedělice, Volenice (okres Louny), Volenice

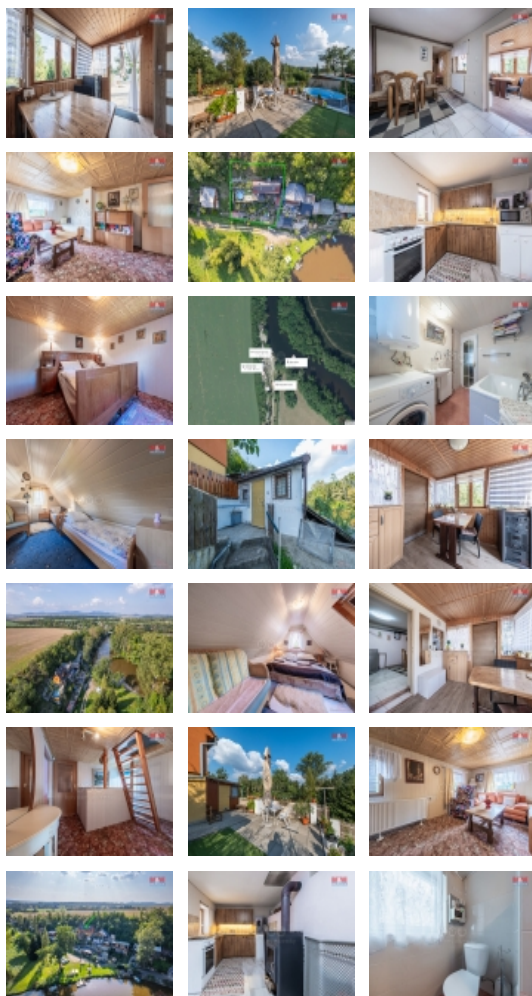
#### Prodej rodinného domu 4+1, Počedělice - Volenice

Nabízíme k prodeji dům vedený jako stavba pro rodinnou rekreaci o dispozici 4+1 v malebné lokalitě Volenic s užitnou plochou cca 120 m<sup>2</sup>, který je umístěn na kaskádovém pozemku o celkové rozloze 537 m<sup>2</sup> (z toho 69 m<sup>2</sup> zastavěná plocha a 457 m<sup>2</sup> zahrada) s krásným výhledem na řeku. Konstrukce domu je smíšená - přízemí je zděné, patra dřevěná. Objekt je zateplen sádkokartonem, omítnut a je napojen na pitnou vodu z řádu, odpad je sveden do jímky. V přízemí najdete dřevěnou verandu průchozí na venkovní posezení, kuchyň s krbovými kamny s výměníkem tepla i do pokojů v patře, koupelnu s vanou, přípojku na pračku a WC. V patře, kam vedou mlynářské schody, se nachází obývací pokoj a ložnice. Další mlynářské schody vedou do podkrovní s dvěma obytnými pokoji, ideálními pro hosty. K domů patří dvě kolny: dřevěná a zděná, která je i částečně podsklepená. Klidná lokalita, samostatně stojící nemovitost, ideální místo pro život či rekreaci mimo rušné město a to nejen pro rybáře. Zavolejte si o prohlídku.

CENA: (za nemovitost) **4 990 000,- Kč**

#### Informace o nemovitosti

Počet podlaží objektu	2
Druh objektu	smíšená
Stav objektu	dobrý
Vlastnictví	osobní
Vlastní pozemek (m <sup>2</sup> )	537
Umístění objektu	klidná část obce
Topení	Lokální - elektrické



Prodej samostatného RD, 120 m<sup>2</sup>, Počedělice, Volenice (okres Louny)

**Nemovitost nabízí**



**M&M reality holding a. s.**

Krakovská 1675/2  
Praha - Nové Město  
11000

**Realitní makléř**



<![CDATA[ Kolářová ]]>

<![CDATA[ Lenka ]]>

Telefon: 296 399 006

<![CDATA[ info@mmreality.cz ]]>

<b>Doprava</b>	silnice autobus
<b>Elektřina</b>	230 V
<b>Voda</b>	dálkový vodovod
<b>Odpad</b>	Septik
<b>Občanská vybavenost</b>	Kompletní síť obchodů a služeb
<b>Parkování</b>	u domu (veřejné)
<b>Zdroj teplé vody</b>	bojler
<b>Ostatní</b>	Plot
<b>Užitná plocha (m<sup>2</sup>)</b>	120
<b>Komunikace</b>	betonová
<b>Inženýrské sítě</b>	Vodovod
<b>Poloha objektu</b>	samostatný