

Prodej bytu 3+kk, 75 m2, OV, Humpolec (okres Pelhřimov), ul. Okružní



## Prodej apartmánu 3+kk v projektu Roháček Humpolec

ČÍSLO ZAKÁZKY: D/RSB/170 TYP ZAKÁZKY: prodej  
/22-10

LOKALITA: Humpolec (okres Pelhřimov), Okružní

### Prodej apartmánu 3+kk v projektu Roháček Humpolec

Ve výhradním zastoupení investore nabízíme k prodeji prostorný apartmán 3+kk v nově budovaném polyfunkčním objektu, který tvoří novou dominantu na nároží významných ulic. Roháček Humpolec poskytuje ideální podmínky pro komfortní užívání s důrazem na energetickou úspornost a minimalizaci provozních nákladů. Projekt Roháček nabízí velkou flexibilitu v úpravách a přizpůsobeních dle specifických přání klientů. Možnost spojení jednotek umožňuje vytvoření prostornějších apartmánů či komerčních jednotek, které lze využít třeba jako apartmány, studia, kanceláře, ordinace či specializované vzorkovny. Možnost přikoupení parkovacího stání a sklepní kóje na patře. Strategická poloha v rozvíjejícím se Humpolci, nedaleko průmyslových center jako je CTP Park Humpolec a Agrostroj Pelhřimov, činí z projektu Roháček atraktivní investiční možnost s vysokým potenciálem pro nadprůměrné zhodnocení. Více info na [www.rohacekhumpolec.cz](http://www.rohacekhumpolec.cz).

Dispozice: vstupní chodba (8,2 m2), pokoj s kuchyňským koutem (29,7 m2), pokoj (13,5 m2), pokoj (12,6 m2), koupelna (4,4 m2), WC (2,7 m2), komora (2,4 m2)

CENA: (za nemovitost) **5 522 400,- Kč**

### Informace o nemovitosti

Dispozice bytu	3+kk
Číslo podlaží v domě	2
Počet podlaží objektu	4



### Nemovitost nabízí

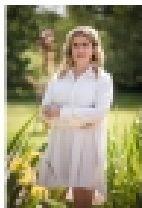


**REAL SPEKTRUM a.s.**

Lidická 77, Brno, 602 00

Prodej bytu 3+kk, 75 m<sup>2</sup>, OV, Humpolec (okres Pelhřimov), ul. Okružní

### Realitní makléř



### Veronika Konečná

Mobil: +420 602 734 358

[veronika.konecna@realspektrum.cz](mailto:veronika.konecna@realspektrum.cz)

<b>Celková podlahová plocha (m<sup>2</sup>)</b>	75
<b>Druh objektu</b>	skeletová
<b>Stav objektu</b>	ve výstavbě (hrubá stavba)
<b>Energetická třída</b>	B - Velmi úsporná
<b>Vlastnictví</b>	osobní
<b>Topení</b>	Jiné
<b>Voda</b>	dálkový vodovod
<b>Odpad</b>	Městská kanalizace
<b>Užitná plocha (m<sup>2</sup>)</b>	73
<b>Inženýrské sítě</b>	Vodovod Kanalizace