

Pronájem komerčního objektu : Sklad, Brno, Horní Heršpice (okres Brno-město)



## Pronájem skladu s rampou v Brně u dálnice D1, 337 m<sup>2</sup>

ČÍSLO ZAKÁZKY: N/RSB/208 TYP ZAKÁZKY: pronájem  
07/24

LOKALITA: Brno, Horní Heršpice (okres Brno-město),  
Bohunická

### Pronájem skladu s rampou v Brně u dálnice D1, 337 m<sup>2</sup>

V zastoupení majitele nabízíme k pronájmu skladový prostor o celkové výměře 336,7 m<sup>2</sup>. Sklad se nachází na strategické pozici v těsné blízkosti dálnice D1 a v blízkosti zastávky MHD. Zásobování je možné pomocí vlastní rampy.

Celková výměra: 336,7 m<sup>2</sup>

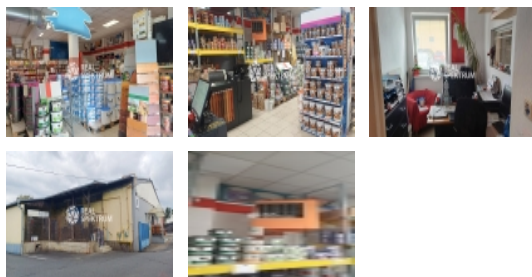
Dostupnost: V blízkosti dálnice D1, MHD

Pro více informací, půdorys, či zajištění prohlídky kontaktujte uvedeného makléře.

CENA: (za měsíc) **50 500,- Kč**

### Informace o nemovitosti

Číslo podlaží v domě	1
Druh objektu	cihlová
Stav objektu	dobrý
Energetická třída	G - Mimořádně nevhodná
Účel budovy	Sklad
Ostatní	Parkoviště
Užitná plocha (m <sup>2</sup> )	336
Poloha objektu	samostatný
K dispozici od	01.01.2025



### Nemovitost nabízí



**REAL SPEKTRUM a.s.**

Lidická 77, Brno, 602 00

Pronájem komerčního objektu : Sklad, Brno, Horní Heršpice (okres Brno-město)

**Realitní makléř**



**Karim Kapitančík**

Mobil: +420 724 405 300

[karim.kapitancik@realspektrum.cz](mailto:karim.kapitancik@realspektrum.cz)