

Prodej samostatného RD, 150 m², Višňová, Filipovka (okres Liberec)



M&M realty holding, a.s.



Prodej rodinného domu, Višňová

ČÍSLO ZAKÁZKY: 889648 TYP ZAKÁZKY: prodej

LOKALITA: Višňová, Filipovka (okres Liberec)

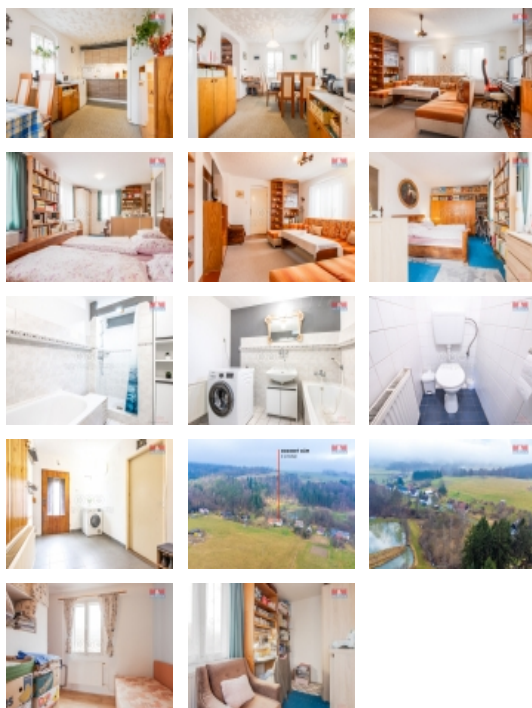
Prodej rodinného domu, Višňová

Nabízíme k prodeji prostorný rodinný dům v klidné části obce Filipovka, katastrální území Andělka. Tento samostatně stojící cihlový dům s užitnou plochou 150 m² se nachází v povodňové zóně s minimálním rizikem povodní a je ideální pro rodiny hledající klid a prostor. Dům se rozkládá na dvou nadzemních podlažích a jednom podzemním podlaží. Nabízí celkem 7 místností, které lze využít podle vašich představ a potřeb. V přízemí se nachází kuchyně, obývací pokoj, koupelna, samostatná toaleta a technická místnost s kotelnou. V prvním patře je 5 pokojů. Nemovitost je připravena k nastěhování, případně ji můžete přizpůsobit vlastním potřebám a přáním. Prostorná půda skýtá prostor pro vytvoření dalších obytných místností, nebo mezonetu. Součástí nemovitosti je rozlehlý pozemek o velikosti 2339 m², ideální pro zahradu, dětské hřiště či relaxační zónu. Nemovitost je v dobrém stavu připravena k okamžitému nastěhování.

CENA: (za nemovitost) **4 490 000,- Kč**

Informace o nemovitosti

Počet podlaží objektu	1
Druh objektu	cihlová
Stav objektu	dobrý
Vlastnictví	osobní
Vlastní pozemek (m ²)	2339
Vybavení	sklep zahradu
Umístění objektu	klidná část obce
Topení	Lokální - tuhá paliva
Doprava	vlak silnice autobus



Prodej samostatného RD, 150 m2, Višňová, Filipovka (okres Liberec)

Nemovitost nabízí



M&M reality holding a. s.

Krakovská 1675/2
Praha - Nové Město
11000

Realitní makléř



<![CDATA[Macháčková]]>

<![CDATA[Dana]]>

Telefon: 296 399 006

<![CDATA[info@mmreality.cz]]>

Elektřina	230 V 380 V
Voda	dálkový vodovod
Odpad	Septik
Rok rekonstrukce	2023
Rok kolaudace	1920
Počet míst k parkování	3
Zdroj teplé vody	bojler
Užitná plocha (m2)	150
Poloha objektu	samostatný