

## Pronájem kanceláří, Bruntál



### Bruntál - pronájem komerčního prostoru 23 m2 a 26m2 - komerce

ČÍSLO ZAKÁZKY: 5372V034- TYP ZAKÁZKY: pronájem  
2

LOKALITA: Bruntál

#### Bruntál - pronájem komerčního prostoru 23 m2 a 26m2 - komerce

Nabízíme Vám k pronájmu dva komerční prostory o výměře 23m2 a 26m2 na prestižní adrese přímo v centru Bruntálu.

Prostory se nachází na ulici Zámecká, jedná se o klidné prostředí, kde nebudete rušeni a přitom budete v centru veškerého dění. Oba dvě místnosti se nachází v přízemí, mají zavedenou vodu a jsou zkolaudované na provozovnu pedikúry. Vytápění je lokální, zajišťuje ho plynový kotel a podlahové topení. Dům je chráněn kamerovým systémem s alarmem a službami bezpečností agentury. Prostory jsou volné ihned.

Místnost 1 (26,65 m2): 6.929 Kč/měsíc

Místnost 2 (23,32 m2): 6.063 Kč/měsíc

Zálohy na energie a služby 2.900 Kč/měsíc

Bruntál je město v Moravskoslezském kraji, které kromě kompletní občanské vybavenosti nabízí krásný zámek s arkádovým nádvořím a parkem, zbytky hradeb s okrouhlou baštou, aquapark s wellness centrem nebo nově zrekonstruované 3D kino či divadlo.

Okolí Bruntálu pak přímo vybízí k mnoha aktivitám a výletům.

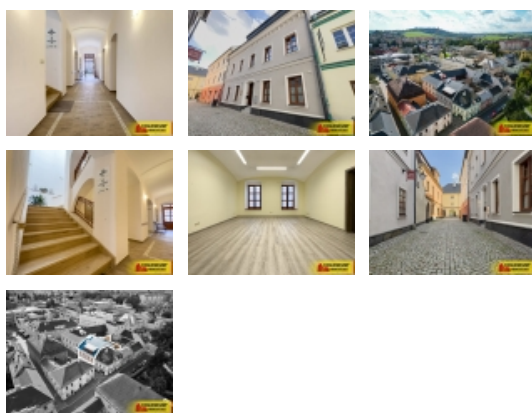
Můžete navštívit nejvyšší horu Jeseníků Praděd nebo známé lázně Karlova Studánka. V zimě je zde bezpočet možností pro sjezdové i běžecké lyžování, v létě se zase můžete vykoupat v nedaleké přehradě Slezská Harta.

Pro více informací či případnou prohlídku kontaktujte realitního makléře.

**CENA:** (za měsíc) **6 063,- Kč**

#### Informace o nemovitosti

Číslo podlaží v domě	1
Počet podlaží objektu	3
Druh objektu	cihlová



#### Nemovitost nabízí

**COLOSEUM NEMOVITOSTI**  
s.r.o.

#### Realitní makléř



**Ing. Pavel Gavlas**

Mobil: +420 773 756 717

[p.gavlas@rkcoloseum.cz](mailto:p.gavlas@rkcoloseum.cz)

## Pronájem kanceláří, Bruntál

<b>Stav objektu</b>	po rekonstrukci
<b>Energetická třída</b>	C - Úsporná
<b>Umístění objektu</b>	centrum
<b>Ostatní rozvody</b>	Kabelové rozvody
<b>Topení</b>	Lokální - plynové Jiné
<b>Doprava</b>	silnice
<b>Voda</b>	dálkový vodovod
<b>Odpad</b>	Městská kanalizace
<b>Plyn</b>	Zaveden
<b>Užitná plocha (m2)</b>	23
<b>Plocha kanceláří (m2)</b>	23
<b>Komunikace</b>	dlážděná
<b>Inženýrské sítě</b>	Vodovod Kanalizace Plyn
<b>Charakter okolní zástavby</b>	obchodní a obytná
<b>Poloha objektu</b>	řadový
<b>Druh prostor</b>	Kanceláře
<b>K dispozici od</b>	19.11.2024