

Prodej rekreačního objektu, Postoloprty, Mradice (okres Louny)



Prodej, pozemek s chatou, OV, Mradice - Postoloprty, okr. Louny

ČÍSLO ZAKÁZKY: 4247/3987 TYP ZAKÁZKY: prodej

LOKALITA: Postoloprty, Mradice (okres Louny)

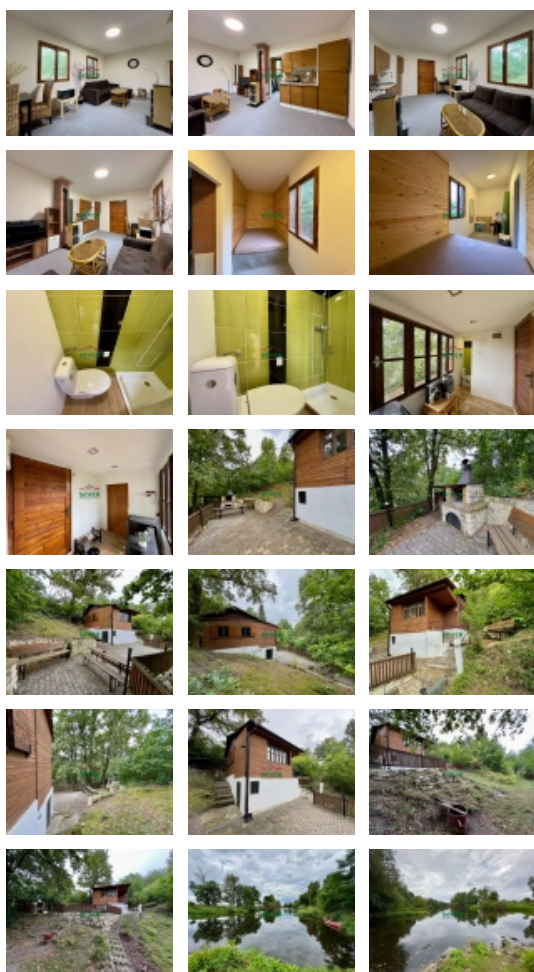
Prodej, pozemek s chatou, OV, Mradice - Postoloprty, okr. Louny

Nemovitosti SEVER vám zprostředkují koupi pozemku s chatou v osobním vlastnictví v obci Mradice. Z části podsklepená chata s dispozicí 2+kk a zastavěnou plochou 36m² se skládá z předsíně, společně řešené toalety se sprchovým koutem, obývacího pokoje propojeného s kuchyňskou částí a ložnice. Do chaty je přivedena elektřina 230V, ohřev vody zajišťuje elektrický průtokový ohříváč, vytápění chaty je řešeno kamny na tuhá paliva. Pitná voda je k dispozici celoročně z místního zdroje. K chatě náleží pozemek, o výměře 192m², s posezením a grilem. Součástí prodeje je veškeré vybavení v chatě (vyjma TV a Wifi). Parkování je možné u chaty. Veškerá občanská vybavenost je k dispozici v cca 9km vzdálených Postoloprtech. V případě zájmu zajistíme optimální variantu financování za zvýhodněných podmínek na tuto nemovitost.

CENA: (za nemovitost) **1 449 000,- Kč**

Informace o nemovitosti

Číslo podlaží v domě	1
Počet podlaží objektu	1
Celková podlahová plocha (m ²)	36
Druh objektu	smíšená
Stav objektu	velmi dobrý
Počet podlaží pod zemí	1
Vlastní pozemek (m ²)	228
Vybavení	sklep
Umístění objektu	klidná část obce
Vybaveno	Částečně zařízeno
Topení	Lokální - tuhá paliva
Elektřina	230 V
Připojení na internet	Jiné
Celková plocha (m ²)	228
Zastavěná plocha (m ²)	36



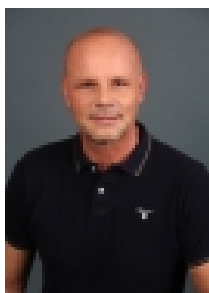
Prodej rekreačního objektu, Postoloprty, Mradice (okres Louny)

Nemovitost nabízí

Nemovitosti SEVER s.r.o.

Josefa Skupy 2357, 434 01 Most

Realitní makléř



Franta Miroslav

Mobil: +420 724 048 734

franta@nemovitostisever.cz

Plocha parcely (m2)	228
Užitná plocha (m2)	36
Plocha zahrady (m2)	192
Inženýrské sítě	Vodovod Elektřina
Druh stavby	rekreační a zahrádkářská chata
Poloha objektu	samostatný