

Prodej řadového RD, 82 m<sup>2</sup>, Milovice, Mladá (okres Nymburk)



## M&M reality holding, a.s.



### Prodej rodinného domu v Milovicích, ul. Rakouská

ČÍSLO ZAKÁZKY: 882228 TYP ZAKÁZKY: prodej

LOKALITA: Milovice, Mladá (okres Nymburk), Rakouská

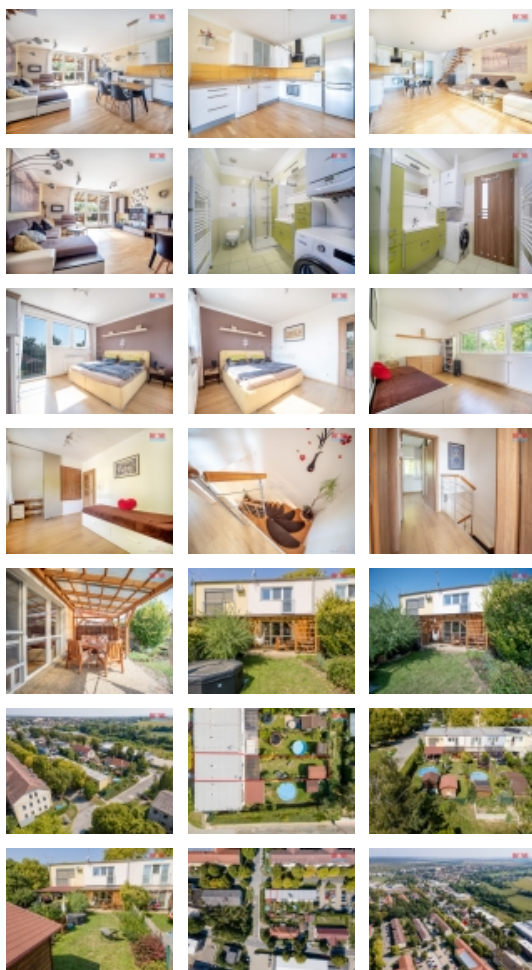
#### Prodej rodinného domu v Milovicích, ul. Rakouská

Hledáte klidné rodinné bydlení na dosah přírody? Nabízíme Vám k prodeji cihlový řadový dům po rekonstrukci, který se nachází v oblíbené části obce Mladá. Dům o dispozici 3+kk se rozkládá do dvou podlaží s užitnou plochou 82 m<sup>2</sup>. V přízemí se nachází prostorný obývací pokoj s kuchyňským koutem a přístupem na terasu za domem. V druhém nadzemním podlaží naleznete dvě ložnice a koupelnu s toaletou. Další toaleta je v přízemí. K domu náleží pozemek o velikosti 141 m<sup>2</sup>, zahrada s terasou je ideálním místem pro relaxaci a rodinné grilování. Parkování je zajištěno na vyhrazeném místě přímo u domu. Tento dům je vytápěn plynovým kotlem, napojený na městskou kanalizaci a veřejný vodovod. Celkový stav nemovitosti je velmi dobrý, což umožňuje ihned nastěhování bez nutnosti dalších investic. Neváhejte a sjednejte si prohlídku ještě dnes! Váš nový domov čeká! Na koupi této nemovitosti je pro vás připraveno několik možností hypotečních úvěrů. Výhodné bydlení i pro lidi, dojíždějící za prací do Prahy.

CENA: (za nemovitost) **8 490 000,- Kč**

#### Informace o nemovitosti

Počet podlaží objektu	1
Druh objektu	cihlová
Stav objektu	velmi dobrý
Vlastnictví	osobní
Vlastní pozemek (m <sup>2</sup> )	188
Umístění objektu	klidná část obce
Telekomunikace	Telefon Internet



Prodej řadového RD, 82 m2, Milovice, Mladá (okres Nymburk)

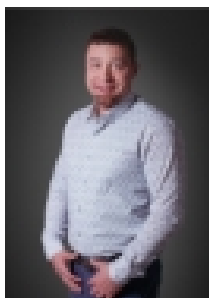
### Nemovitost nabízí



### M&M reality holding a. s.

Krakovská 1675/2  
Praha - Nové Město  
11000

### Realitní makléř



<![CDATA[ Kučera ]]>

<![CDATA[ Václav ]]>

Telefon: 296 399 006

<![CDATA[ info@mmreality.cz ]]>

<b>Topení</b>	Lokální - plynové Klimatizace Lokální - kombinované
<b>Doprava</b>	vlak silnice MHD autobus
<b>Elektřina</b>	230 V
<b>Voda</b>	dálkový vodovod
<b>Odpad</b>	Městská kanalizace
<b>Občanská vybavenost</b>	Škola Školka Zdravotnická zařízení Pošta Kompletní síť obchodů a služeb
<b>Parkování</b>	u domu (veřejné)
<b>Počet míst k parkování</b>	1
<b>Zdroj teplé vody</b>	kotel
<b>Ostatní</b>	Plot
<b>Užitná plocha (m2)</b>	82
<b>Inženýrské sítě</b>	Vodovod Kanalizace Plyn
<b>Poloha objektu</b>	řadový