

Prodej řadového RD, 314 m<sup>2</sup>, Praha 4, Háje



**M&M realty holding, a.s.**



## Prodej rodinného domu, 314 m<sup>2</sup>, Praha 4 Háje, ul. Kazimírova

ČÍSLO ZAKÁZKY: 866827 TYP ZAKÁZKY: prodej

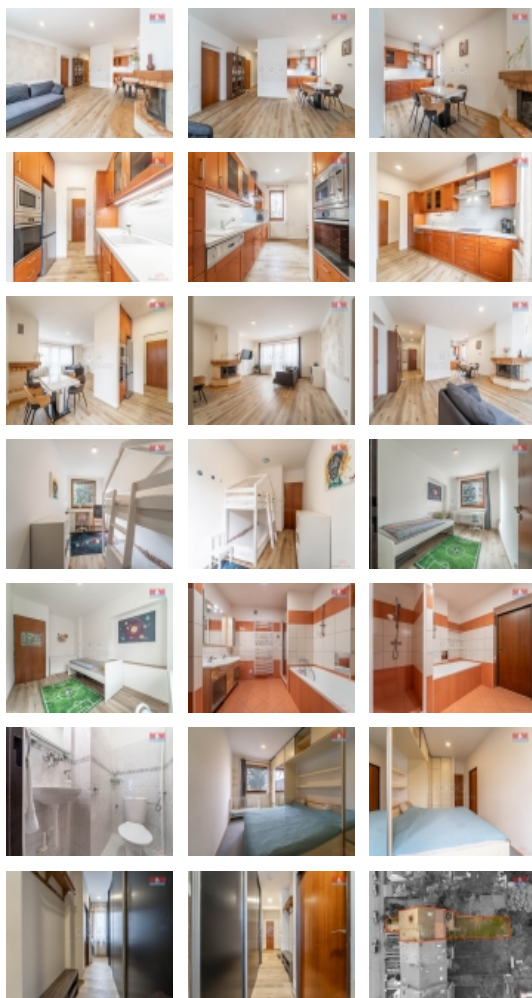
LOKALITA: Praha 4, Háje, Kazimírova

### Prodej rodinného domu, 314 m<sup>2</sup>, Praha 4 Háje, ul. Kazimírova

Dovoluji si Vám nabídnout ke koupi podíl ideální 1/2 krajní řadové vily ve velice klidné zástavbě pražských Hájų v ul. Kazimírova. V domě jsou celkem 4 bytové jednotky a prodáváný podíl odpovídá koupi bytu s dispozicí 4+kk s terasou a vstupem na zahradu v přízemí o výměře 107 m<sup>2</sup> a bytu 2+kk v podkroví s obytnou galerií, kde je ložnice a šatna o výměře 58 m<sup>2</sup>. Dále je součástí garáž s vjezdem, kotelna a technické zázemí domu vč. prostoru pod terasou a chodbami před byty. Oba byty prošly rekonstrukcí a v současnosti jsou pronajaté. Zakoupený podíl můžete užívat nezávisle na vlastníku druhé poloviny domu. Dodávané energie jsou vyřešeny podružnými měřidly. Dům se vyznačuje dobrým stavem, což z něj činí ihned obývatelný dům bez nutnosti dalších výrazných investic. Dům se nachází v těsné blízkosti Hostivařského lesoparku a Milíčovského lesa, tedy je to ideální místo pro milovníky volnočasových a sportovních aktivit s vynikající dostupností do města díky blízkému metru Háje.

### Informace o nemovitosti

Počet podlaží objektu	1
Druh objektu	cihlová
Stav objektu	po rekonstrukci
Vlastnictví	osobní
Vlastní pozemek (m <sup>2</sup> )	672
Vybavení	sklep zahrada
Umístění objektu	klidná část obce
Telekomunikace	Internet
Vybaveno	Nezařizeno



**Prodej řadového RD, 314 m2, Praha 4, Háje****Nemovitost nabízí****M&M reality holding a. s.**

Krakovská 1675/2  
Praha - Nové Město  
11000

**Realitní makléř**

<![CDATA[ Šťovíčková ]]>

<![CDATA[ Vlasta ]]>

Telefon: 296 399 006

<![CDATA[ info@mmreality.cz ]]>

<b>Topení</b>	Lokální - plynové
<b>Doprava</b>	silnice MHD autobus metro
<b>Elektřina</b>	230 V 380 V
<b>Voda</b>	dálkový vodovod
<b>Odpad</b>	Městská kanalizace
<b>Občanská vybavenost</b>	Škola Školka Zdravotnická zařízení Pošta Kompletní síť obchodů a služeb
<b>Rok kolaudace</b>	1987
<b>Parkování</b>	u domu (veřejné)
<b>Počet míst k parkování</b>	2
<b>Zdroj teplé vody</b>	kotel bojler
<b>Ostatní</b>	Plot Garáž
<b>Užitná plocha (m2)</b>	314
<b>Inženýrské sítě</b>	Vodovod Kanalizace Plyn
<b>Poloha objektu</b>	řadový

Prodej řadového RD, 314 m2, Praha 4, Háje