

Prodej samostatného RD, 173 m², Frýdek-Místek, Frýdek



bidli



Prodej rodinného domu 173 m²; pozemek 1850 m², Frýdek-Místek

ČÍSLO ZAKÁZKY: 226375 TYP ZAKÁZKY: prodej

LOKALITA: Frýdek-Místek, Frýdek, Nové Dvory-Podhůří

Prodej rodinného domu 173 m²; pozemek 1850 m², Frýdek-Místek

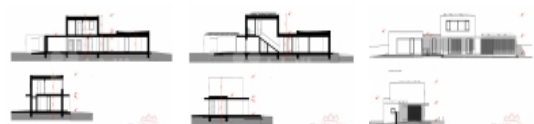
Jste nároční a chcete pro sebe to nejlepší? Hledáte dům, který si můžete dokončit podle svých představ? Láká Vás klidný život na předměstí? Pokud jste odpověděli ano, pak je tato nabídka přesně tím, co hledáte!

Nabízíme Vám ke koupi hrubou stavbu luxusního rodinného domu o užitné ploše 173 m² na Nových Dvorech u Frýdku-Místku, která se nachází na pozemku o velikosti 1.850 m². Dům byl navržen na míru architektonickým studiem a aktuálně je ve fázi hrubé stavby bez oken, zastřešený a máte jedinečnou možnost jej převzít a dokončit jej přesně podle svých představ, třeba už do půl roku. Konstrukce domu je postavená z těch nejkvalitnějších materiálů dostupných na českém trhu. Zdivo pro pasivní domy Vápenopísek SENDVIX, vodě-stálé monolitické stropní konstrukce, stavba počítá s instalací 10 m dlouhé prosklené plochy s rohovým spojem sklo-sklo a bezrámové zasklení (viz Jánošík okna-dveře s.r.o.) a náročná statika realizovaná speciální firmou zaměřenou také na mostní konstrukce, např. Nový most v Praze v Troji. V projektu bylo zamýšleno snad vše, co je potřeba k opravdu luxusnímu pohodlnému bydlení. Naprojektována jsou velkoformátová bezrámová okna s elektricky ovládanými screenovými roletami, tepelné čerpadlo, fotovoltaická elektrárna, ústřední klimatizace, podlahové vytápění a nadstandardní jihozápadní terasa. Dům je navržen architektem pro maximální výhledy a splynutí s přírodou, také byly promyšleny i ty nejmenší detaily. K domu náleží také zděná kůlna o ploše 30 m² a kryté stání.

Součástí prodeje je také platné stavební povolení, architektonická studie a kompletní projektová a realizační dokumentace.

Bydlení na Nových Dvorech znamená okouzlující klid s nádherným výhledem na blízkou louku a les poblíž řeky. Milým překvapením je pak dobrá pěší dostupnost do města a na vlakové nádraží.

Tenhle dům má zkrátka vše, co potřebujete k opravdu luxusnímu bydlení. Nevěříte? Přijďte se přesvědčit na vlastní oči. Budu se těšit na osobní prohlídku.



Nemovitost nabízí



Bidli reality, a.s.

Jindřišská 889/17
Nové Město
110 00 Praha 1

Prodej samostatného RD, 173 m2, Frýdek-Místek, Frýdek

Realitní makléř



Tomáš Pitřík

Mobil: 774 110 007

info@bidli.cz

CENA: (za nemovitost) **12 900 000,- Kč**

Informace o nemovitosti

Počet podlaží objektu	2
Druh objektu	cihlová
Stav objektu	ve výstavbě (hrubá stavba)
Vlastnictví	osobní
Vlastní pozemek (m2)	1850
Vybavení	terasa zahrada
Umístění objektu	klidná část obce
Telekomunikace	Telefon Internet
Vybaveno	Nezařizeno
Topení	Ústřední - elektrické Solární kolektory
Doprava	vlak dálnice silnice MHD autobus
Elektřina	230 V 380 V
Voda	dálkový vodovod
Občanská vybavenost	Škola Školka Zdravotnická zařízení Pošta Supermarket Kompletní síť obchodů a služeb Restaurace Místní úřad Kulturní zařízení
Parkování	venkovní stání
Počet míst k parkování	2
Zastavěná plocha (m2)	136
Plocha parcely (m2)	1850
Ostatní	Bezbariérový přístup
Užitná plocha (m2)	173
Komunikace	asfaltová
Druh pozemku	pro bydlení
Inženýrské sítě	Vodovod Kanalizace Plyn Elektřina

Prodej samostatného RD, 173 m2, Frýdek-Místek, Frýdek

Druh stavby	rodinný dům, rekreační chalupa, rekreační pozemek
Druh zápisu v katastru	katastr nemovitostí
Druh číslování parcely	Pozemková parcela
Přístup k pozemku	z veřejné komunikace
Budova na pozemku	Ano
Poloha objektu	samostatný
Další nebytový objekt	přízemní