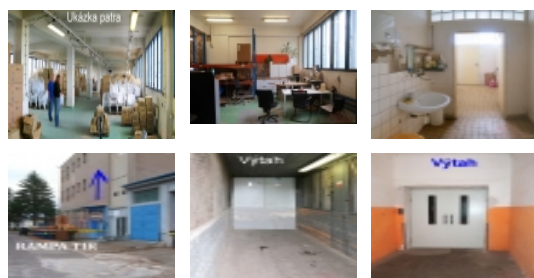


**Pronájem komerčního objektu : Sklad, Praha 10, Hostivař****Skladové prostory 1000 m2, Patro v nákladním výtahem, Praha 10, Hostivař**

ČÍSLO ZAKÁZKY: 2584 TYP ZAKÁZKY: pronájem

LOKALITA: Praha 10, Hostivař, Štěrboholská

**Skladové prostory 1000 m2, Patro v nákladním výtahem, Praha 10, Hostivař**

Nabízíme k nájmu skladové prostory, které se nachází v uzavřeném, oploceném areálu na Praze 10, poblíž ul. Průmyslová.

Velikost haly : 1000 m2,

Cena : 119 Kč / m2/ měsíc + služby areálu + vlastní spotřeba energie

Jedná se o prostory ve v 2.patře zděné, zateplené skladové budovy. Do prostor vede velký nákladní výtah na Eu Palety ( foto ). Využitelná výška prostor činí 4,5m. Zátěžová betonová podlaha, Okna, denní světlo ! Krom nákladního výtahu k dispozici schodiště a Sociální zázemí v hale.

Plochu je možné využít zejména pro sklad, nebo dílnu. Parkování možné v areálu. Dále v areálu Admin. prostory do nájmu dle dohody (17 až 150 m2 )

Veškeré prostory v dobrém stavu, nájem možný IHNED.

ARCHA - průmyslová kancelář ( Praha, Beroun )

Mob: 608 827 778,

E-mail: archa.sklady@seznam.cz,

www.archacs.cz

- Prodej a pronájem skladů/dílů/kanceláří
- Prodej pozemků pro průmysl
- Výstavba skladů/dílů/areálů pro logistiku
- Prodej komerčních nemovitostí

**CENA:** (za m2 / měsíc) **119,- Kč****Nemovitost nabízí****ARCHA - průmyslová****kancelář spol s.r.o.**

Praha 5 - Košíře, BUSINESS CENTRUM  
KLAMOVIKA, Plzeňská 155/113, PSČ  
15000

**Realitní makléř****ČERNÝ Pavel**

Mobil: +420 608 827 778

archa.sklady@seznam.cz

**Informace o nemovitosti**

Číslo podlaží v domě 2

Počet podlaží objektu 2

Celková podlahová plocha (m2) 480

## Pronájem komerčního objektu : Sklad, Praha 10, Hostivař

<b>Druh objektu</b>	smíšená
<b>Stav objektu</b>	velmi dobrý
<b>Energetická třída</b>	C - Úsporná
<b>Umístění objektu</b>	centrum
<b>Vybaveno</b>	Částečně zařízeno
<b>Topení</b>	Ústřední - plynové
<b>Elektřina</b>	230 V
<b>Plyn</b>	Zaveden
<b>Připojení na internet</b>	Jiné
<b>Celková plocha (m2)</b>	480
<b>Účel budovy</b>	Sklad
<b>Výrobní plocha (m2)</b>	480
<b>Zastavěná plocha (m2)</b>	480
<b>Jiné plochy (m2)</b>	20
<b>Užitná plocha (m2)</b>	480
<b>Plocha kanceláří (m2)</b>	25
<b>Dílna (m2)</b>	480
<b>Inženýrské sítě</b>	Vodovod Kanalizace Plyn Elektřina
<b>Druh stavby</b>	budova/y, hala/y
<b>Poloha objektu</b>	v bloku
<b>Druh prostor</b>	Skladovací

Pronájem komerčního objektu : Sklad, Praha 10, Hostivař