

Pronájem bytu 2+1, 63 m², OV, Ústí nad Labem, Klíše, ul. Alešova

dumrealit.cz[®]



Pronájem bytu 2+1, 63 m², OV, Ústí nad Labem, Klíše, ul. Alešova

ČÍSLO ZAKÁZKY: 649939 TYP ZAKÁZKY: pronájem

LOKALITA: Ústí nad Labem, Klíše, Alešova

Pronájem bytu 2+1, 63 m², OV, Ústí nad Labem, Klíše, ul. Alešova

Dumrealit.cz Vám zprostředkuje pronájem bytové jednotky v osobním vlastnictví o velikosti 2+1 a celkové výměře 63 m v Ústí nad Labem, ve vyhledávané lokalitě Klíše, ulice Alešova. Bytová jednotka se nachází ve zvýšeném přízemí nízkopodlažního cihlového domu. V bytě jsou vyměněna stará okna za plastová se žaluziemi. V kuchyni je novější rohová kuchyňská linka se sporákem. V koupelně rohová vana a WC. V obývacím pokoji jsou krbová kamna, ale vytápění celého bytu je řešeno plynovým kotlem, který je umístěn v technické místnosti. Za domem se rozprostírá pozemek - zahrádka patřící Společenství vlastníků a je možné ji využívat. Nedaleko jsou zastávky MHD, plavecká hala i sportovní hřiště. Parkování je možné u domu. Nájemné je ve výši 10.000,- Kč pro 1 osobu. Vratná kauce je 20.000,- Kč, provize RK 10.000,- Kč. Majitelé upřednostní dlouhodobý pronájem, pracující a nekuřáky. Byt je nekuřácký. Ev. číslo: 649325. Energetický štítek: C (125 kWh/m²/rok).

CENA: (za měsíc) **10 000,- Kč**

Nemovitost nabízí



dumrealit.cz

Informace o nemovitosti

Dispozice bytu 2+1

Číslo podlaží v domě 1

Počet podlaží objektu 3

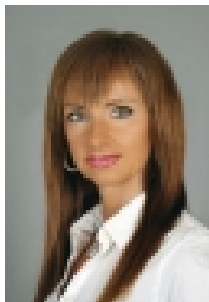
Celková podlahová plocha (m²) 63

Druh objektu cihlová

Stav objektu velmi dobrý

Pronájem bytu 2+1, 63 m², OV, Ústí nad Labem, Klíše, ul. Alešova

Realitní makléř



Zuzana Němečková

Telefon: 777 171 786

Mobil: 777 171 786

z.nemeckova@dumrealit.cz

Energetická třída	C - Úsporná
Vlastnictví	osobní
Vybaveno	Nezařízeno
Počet míst k parkování	5
Užitná plocha (m ²)	63