

Pronájem bytu 1+kk, DV, Chlumeck (okres Ústí nad Labem), ul. Ústecká



## M&M reality holding, a.s.

### Pronájem bytu 1+kk v Chlumci, ul. Ústecká

ČÍSLO ZAKÁZKY: 891999 TYP ZAKÁZKY: pronájem

LOKALITA: Chlumeck (okres Ústí nad Labem), Ústecká

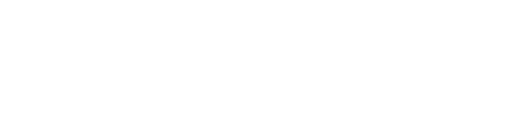
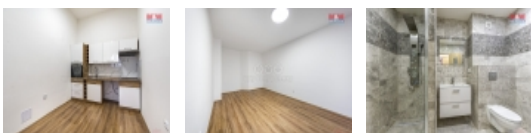
#### Pronájem bytu 1+kk v Chlumci, ul. Ústecká

Nabízíme k pronájmu moderní a prostorný apartmán 1+kk o užitné ploše 26 m<sup>2</sup>, který se nachází ve 2. nadzemním podlaží rezidence bývalého hotelu Bonaparte v klidné části Chlumce. Tento apartmán prošel vkusnou a zdařilou rekonstrukcí, stejně jako celý objekt, a poskytuje nadstandardní bydlení v apartmánovém stylu. Rezidenti mohou využívat bohaté vybavení včetně posilovny, prádelny, sauny, parkování v areálu a venkovního posezení s grilem. V obci je dostupná veškerá občanská vybavenost a v blízkosti se nachází města Ústí nad Labem, Teplice, Děčín i Drážďany. K nájmu se hradí zálohy na energie. Pokud vás tato nabídka zaujala, kontaktujte makléře pro další informace. Jedná se o výhodnou příležitost pro bydlení v klidném a příjemném prostředí od 1.12.2024, kde budete určitě spokojeni.

CENA: (za měsíc) **6 000,- Kč**

#### Informace o nemovitosti

Dispozice bytu	1+kk
Číslo podlaží v domě	2
Počet podlaží objektu	3
Druh objektu	cihlová
Stav objektu	velmi dobrý
Vlastnictví	jiné
Vybavení	sklep zahradka
Umístění objektu	klidná část obce
Telekomunikace	Internet
Vybaveno	Nezařizeno



Pronájem bytu 1+kk, DV, Chlumeč (okres Ústí nad Labem), ul. Ústecká

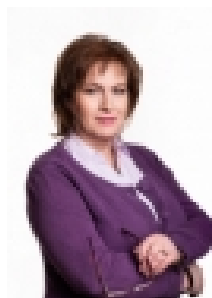
**Nemovitost nabízí**



**M&M reality holding a. s.**

Krakovská 1675/2  
Praha - Nové Město  
11000

**Realitní makléř**



<![CDATA[ Tomášková ]]>

<![CDATA[ Bohumila ]]>

Telefon: 296 399 006

<![CDATA[ info@mmreality.cz ]]>

<b>Topení</b>	Lokální - plynové
<b>Doprava</b>	silnice MHD autobus
<b>Elektřina</b>	230 V
<b>Voda</b>	dálkový vodovod
<b>Odpad</b>	Městská kanalizace
<b>Plyn</b>	Zaveden
<b>Občanská vybavenost</b>	Škola Školka Zdravotnická zařízení Pošta Kompletní síť obchodů a služeb
<b>Rok rekonstrukce</b>	2021
<b>Parkování</b>	venkovní stání
<b>Počet míst k parkování</b>	1
<b>Připojení na internet</b>	Kabelové
<b>Zdroj teplé vody</b>	kotel
<b>Ostatní</b>	Plot
<b>Užitná plocha (m2)</b>	26
<b>Inženýrské sítě</b>	Vodovod Kanalizace Plyn Elektřina