

Prodej rohového RD, 140 m2, Drnovice (okres Vyškov) - exkluzivně



Rodinný dům v Drnovicích

ČÍSLO ZAKÁZKY: 1017 TYP ZAKÁZKY: prodej

LOKALITA: Drnovice (okres Vyškov)

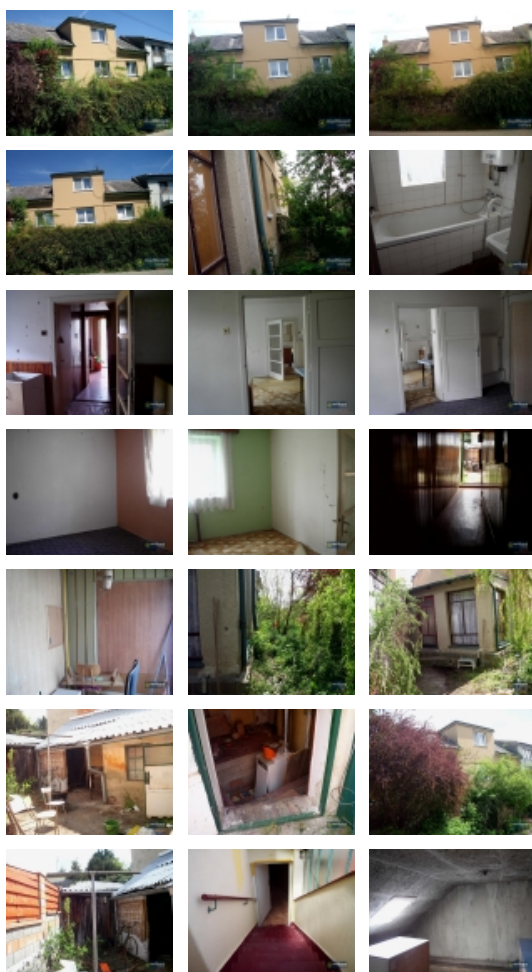
Rodinný dům v Drnovicích

Ve výhradním zastoupení majitelů si dovoluujeme nabídnout cihlový dům 4+1 v Drnovicích, v části zvané Křivda. Jedná se o domek o dvou nadzemních podlažích, umístěný nad úrovní okolního terénu, s dvorkem, malou předzahrádkou. Užitnost dvorku lze zvýšit zbouráním poněkud nadbytečných přístavků a využít tak většího místa pro relaxaci za domem, respektive i rozšíření stávající stavby. V 1. NP jsou tři místnosti. Kuchyň a dva pokoje, všechny s okny do ulice, po schodech lze vystoupat do patra, kde jsou další dvě místnosti. Koupelna a WC v přízemí, na dvorek se jde dlouhou chodbou. Objekt vyžaduje rekonstrukci. Dům nedisponuje garáží, tudíž je nutno parkovat v bezprostředním okolí, jež nabízí dostatek místa pro rezidenty. Jedná se o zajímavou nabídku v populární lokalitě, domek má svůj styl a jeho rysy budou ještě zvýrazněny, ujme-li se věci osoba s vizí a představivostí, ke které majitel může přispět případným předáním projektu a vizualizace budoucího stavu. Prohlídky možné po dohodě o termínu již nyní. Nabízíme pomoc při hledání nejvhodnějšího financování, o což se může postarat naše finanční poradkyně s nadprůměrnými vztahy s rozhodujícími finančními institucemi. Pohledově zajímavý dům, v zajímavé ulici vyhledávané lokality Drnovice.

CENA: (za nemovitost) **2 990 000,- Kč**

Informace o nemovitosti

Číslo podlaží v domě	1
Počet podlaží objektu	2
Celková podlahová plocha (m2)	140
Druh objektu	cihlová
Stav objektu	před rekonstrukcí
Energetická třída	G - Mimořádně nevhodná
Vlastní pozemek (m2)	273
Umístění objektu	klidná část obce
Vybaveno	Možno zařídit
Topení	Ústřední - plynové
Plyn	Zaveden



Prodej rohového RD, 140 m2, Drnovice (okres Vyškov) - exkluzivně

Nemovitost nabízí

Multicont reality

Palánek 250/1, PSČ 682 01, Vyškov

Realitní makléř



Rozsypal Karel

reality@multicont.cz

Celková plocha (m2)	140
Zastavěná plocha (m2)	160
Plocha parcely (m2)	273
Užitná plocha (m2)	140
Plocha zahrady (m2)	93
Inženýrské sítě	Vodovod Kanalizace Plyn
Druh stavby	rodinný dům, rekreační chalupa, rekreační pozemek
Poloha objektu	rohový