

Pronájem kanceláří, Praha 2, Vinohrady



Pronájem reprezentativních kanceláří 166 m, Praha 2 - Vinohrady, nedaleko náměstí Míru

ČÍSLO ZAKÁZKY: 5226963 TYP ZAKÁZKY: pronájem

LOKALITA: Praha 2, Vinohrady, Záhřebská

Pronájem reprezentativních kanceláří 166 m, Praha 2 - Vinohrady, nedaleko náměstí Míru

Exkluzivně zprostředkuji pronájem velmi reprezentativních kanceláří s vysokými stropy v přízemí secesní rekonstruované budovy v Záhřebské ulici, Praha 2 - Vinohrady, nedaleko stanice metra =A= Náměstí Míru. Kanceláře je možné pronajmout jak kompletně zařízené (vizte fotografie) tak nezařízené.

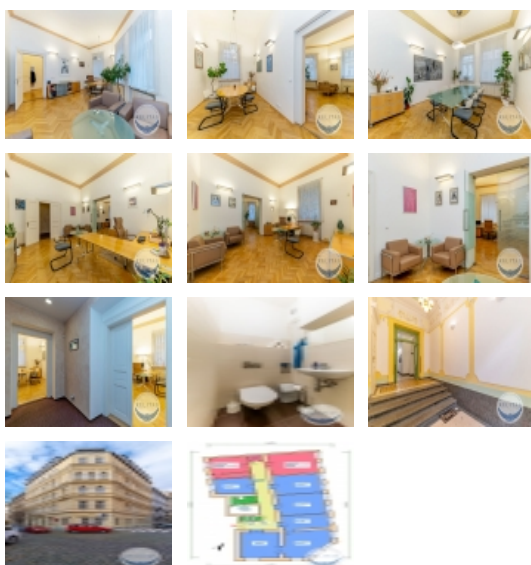
Jedná se o šest neprůchozích kanceláří přístupných ze společné chodby o čisté podlahové ploše 130 m a kuchyňka sdílená se sousedící advokátní kanceláří (vizte půdorys). Na podlahách jsou krásné dřevěné parkety, stropy v kancelářích vysoké 3,75 m. Ke kancelářím náleží dvě samostatné toalety s umyvadly. Prostor lze pronajmout i celý, včetně prostor advokátních kanceláří (celkem 175 m kancelářské plochy) za 69 000 Kč. Připojení k internetu optickým kabelem od O2, ve všech kancelářích vnitřní datová síť.

Záloha za služby včetně úklidu kanceláří, tepla, spotřeby elektrické energie, plynu a dalších služeb činí 14 100 Kč/měsíc. Při uzavření nájemní smlouvy je třeba uhradit odměnu realitní kanceláře a vratnou kauci ve výši nájmu. Nájemní smlouva je uzavírána na jeden rok nebo déle, v případě oboustranné spokojenosti je možné ji každý rok prodlužovat. Kanceláře jsou k dispozici od 3. února 2025. Do not hesitate to contact me if you are English speaker. Vzhledem k výjimečné lokalitě i charakteru prostor vřele doporučuji prohlídku.

CENA: (za měsíc) **49 000,- Kč**

Informace o nemovitosti

Počet podlaží objektu	5
Druh objektu	cihlová
Stav objektu	po rekonstrukci
Vlastnictví	osobní
Počet podlaží pod zemí	1
Umístění objektu	centrum



Nemovitost nabízí

RELITAS - realitní asociace

s.r.o.

Pronájem kanceláří, Praha 2, Vinohrady

Realitní makléř

**Jaroslav Vrba**

Mobil: 734 693 031

jaroslavvrba@relitas.cz

Topení	Lokální - plynové
Odpad	Městská kanalizace
Plyn	Zaveden
Rok kolaudace	1890
Užitná plocha (m2)	166
Plocha kanceláří (m2)	130
Komunikace	asfaltová
Charakter okolní zástavby	obchodní a obytná
Druh prostor	Kanceláře