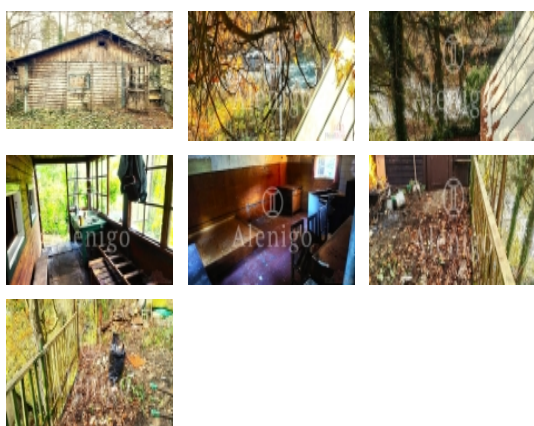


Prodej rekreačního objektu, Kamenný Přívoz, Kamenný Újezdec (okres Praha-západ)



Prodej chaty 38 m2 - Kamenný Přívoz - Kamenný Újezdec

ČÍSLO ZAKÁZKY: 24069 TYP ZAKÁZKY: prodej

LOKALITA: Kamenný Přívoz, Kamenný Újezdec (okres Praha-západ)

Prodej chaty 38 m2 - Kamenný Přívoz - Kamenný Újezdec

Nabízíme prodej delší čas nevyužívané dřevěné chaty v obci Kamenný Újezdec s plochou 38 m2 na pozemku o velikosti 83 m2. Dřevěná stavba je na pronajatém pozemku, zavedena elektřina, zavedena v katastru, má evidenční číslo, roční pronájem pozemku činí 3975 Kč, odpad 1000 Kč, za rok 2024 zaplacen. Chata se nachází v klidné lokalitě obklopené přírodou, na břehu Sázavy. Ideální pro milovníky venkovského života a relaxace, autobusová zastávka cca 400 metru. Přestože nemovitost nenabízí garáž ani parkovací místo, můžete využívat veřejné parkování v blízkosti, zavedena elektřina, velmi klidná lokalita, v lese.

CENA: (za nemovitost) **699 000,- Kč**

Nemovitost nabízí

Alenigo

Na Košince 2200/6, 180 00, Praha 8 - Libeň

Realitní makléř



Jan Fodor

Mobil: +420 607 508 828

janfodor@alenigo.cz

Informace o nemovitosti

Počet podlaží objektu	1
Celková podlahová plocha (m2)	35
Druh objektu	dřevěná
Stav objektu	před rekonstrukcí
Vybavení	terasa zahrada
Umístění objektu	centrum
Telekomunikace	Internet
Topení	Lokální - tuhá paliva
Doprava	vlak silnice MHD autobus
Stáří objektu	69
Celková plocha (m2)	38
Zastavěná plocha (m2)	38
Plocha parcely (m2)	83
Užitná plocha (m2)	35

Prodej rekreačního objektu, Kamenný Přívoz, Kamenný Újezdec (okres

Plocha zahrady (m2)	45
Charakter okolní zástavby	rekreační
Umístění v chráněných lokalitách	ochranné pásmo
Druh stavby	rekreační a zahrádkářská chata
Poloha objektu	samostatný