

Prodej pozemku , určený pro komerční výstavbu, Mariánské Lázně, Úšovice (okres Cheb)

dumrealit.cz[®]



Prodej pozemku , určený pro komerční výstavbu, Mariánské Lázně, Úšovice (okres Cheb)

ČÍSLO ZAKÁZKY: 649296 TYP ZAKÁZKY: prodej

LOKALITA: Mariánské Lázně, Úšovice (okres Cheb), Ke Kasárnům

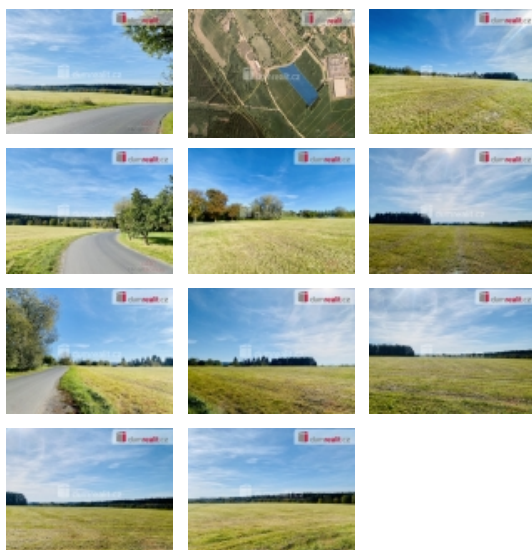
Prodej pozemku , určený pro komerční výstavbu, Mariánské Lázně, Úšovice (okres Cheb)

informace v realitní kanceláři, Dumrealit.cz Vám zprostředkuje prodej komerčního pozemku, který je určen dle platného územního plánu jako průmyslový pozemek pro drobnou výrobu. Plošná výměra činí 20.502 m. Pozemek je rovninný. Inženýrské sítě jsou v bezprostřední blízkosti. Pozemek bezprostředně navazuje na asfaltovou komunikaci. V případě, že hledáte komerční pozemek v průmyslové zóně města Mariánské Lázně, mohu Vám tuto nemovitost jen doporučit. Z výše uvedených důvodů je umístění pozemku zcela ojedinělé. Případné vyřízení hypotečního úvěru je samozřejmostí. Veškeré další informace Vám poskytneme v naší realitní kanceláři. Doporučujeme. Ev. číslo: 648682.

CENA: (za nemovitost) **7 800 000,- Kč**

Informace o nemovitosti

Vlastní pozemek (m2)	20502
Umístění objektu	nová zástavba
Odpad	Městská kanalizace
Druh pozemku	pro komerční výstavbu



Nemovitost nabízí



dumrealit.cz

Prodej pozemku , určený pro komerční výstavbu, Mariánské Lázně, Úšovice (okres Cheb)

Realitní makléř



Mirek Reindl

Mobil: 602 969 410

reindl@cheb2.dumrealit.cz