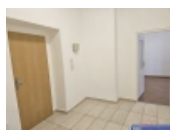
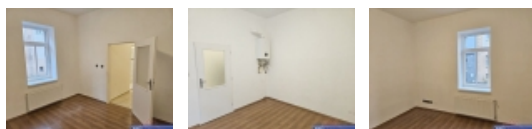
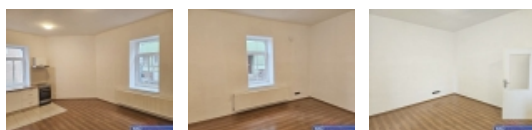


Pronájem bytu 2+kk, 54 m2, OV, Ústí nad Labem, Střekov, ul. Varšavská

REALITNÍ KANCELÁŘ

IBS reality, spol. s r.o.



Pronájem bytu 2+kk na Střekově

ČÍSLO ZAKÁZKY: 246014 TYP ZAKÁZKY: pronájem

LOKALITA: Ústí nad Labem, Střekov, Varšavská

Pronájem bytu 2+kk na Střekově

Nabízíme k dlouhodobému pronájmu byt 2+kk umístěný v 1. NP o celkové výměře 54 m2. Byt se nachází v cihlovém domě v ulici Varšavská v širším centru města, 8 minut pěší chůzí od hlavního nádraží a Mírového náměstí. Byt je velmi dobře rozčleněn, z prostorné vstupní chodby se dveřmi vlevo vchází do menšího pokoje, z chodby vpravo se vstupuje do kuchyně. Přímo proti vchodu se nachází koupelna s toaletou. Byt je vybaven kuchyňskou linkou s vestavěnou novou myčkou. Vedle linky je umístěn elektrický sporák s digestoří. Koupelna pak zahrnuje umyvadlo se zrcadlovou skříňkou a sprchový kout, je zde také připravený prostor pro umístění pračky. Podlaha vstupní chodby a koupelny je krytá dlažbou, v obytných místnostech se pak nachází plovoucí podlaha. Byt je vytápěn plynovým kondenzačním kotlem se zásobníkem teplé vody. Byt je volný k okamžitému nastěhování. Nájemné činí 8.000 Kč za měsíc, plus zálohy na energie (záloha na vodu 570 Kč měsíčně pro jednu osobu, další poplatky 330 Kč). Odběr elektřiny a plynu si nájemce zajistí vlastními smlouvami s dodavateli. Je vyžadována vratná kauce ve výši 10.000 Kč. Dům je klidný a panuje v něm vcelku přátelská sousedská atmosféra. Více info v RK.

Nemovitost nabízí



Realitní kancelář BSreality,
spol. s r.o.

Velká hradební 763/39
Ústí nad Labem-město
400 01

CENA: (za měsíc) **8 000,- Kč**

Informace o nemovitosti

Dispozice bytu	2+kk
Číslo podlaží v domě	1
Počet podlaží objektu	4
Celková podlahová plocha (m2)	54

Pronájem bytu 2+kk, 54 m², OV, Ústí nad Labem, Střekov, ul. Varšavská

Realitní makléř



Švestka Tomáš, Mgr.

Mobil: +420 603 102 054

svestka@bsreality.cz

Druh objektu	cihlová
Stav objektu	velmi dobrý
Energetická třída	G - Mimořádně neekonomická
Vlastnictví	osobní
Počet podlaží pod zemí	1
Vybaveno	Nezařízeno
Topení	Lokální - plynové
Doprava	silnice MHD
Elektřina	230 V
Voda	dálkový vodovod
Odpad	Městská kanalizace
Plyn	Zaveden
Bytové jádro	Zděné
Užitná plocha (m ²)	54
K dispozici od	22.11.2024