

Prodej blokového RD, 180 m<sup>2</sup>, Praha 10, Michle

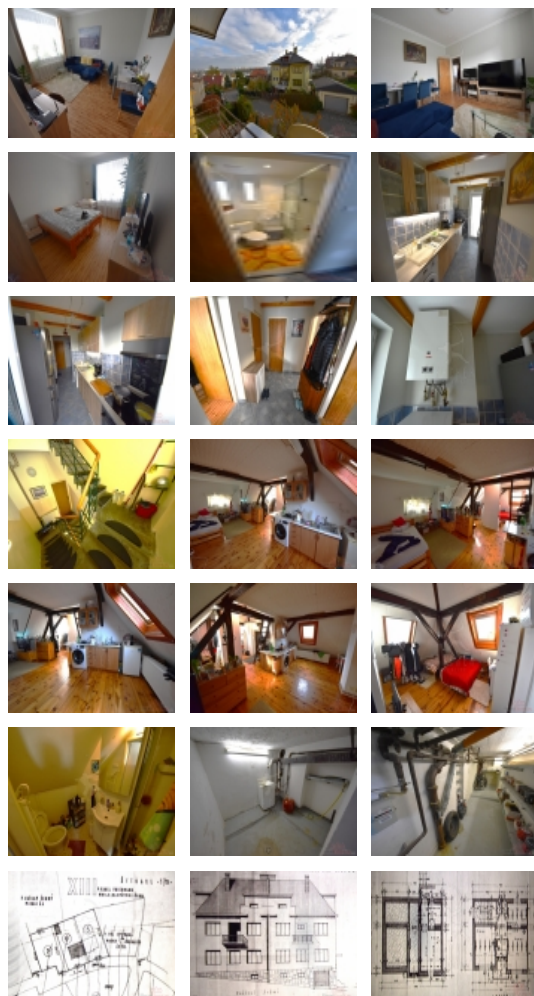


## Prodej RD 3+1, 3+kk, loft/B/T/G/S, 223 m<sup>2</sup>, pozemek 384 m<sup>2</sup>, Praha 10 - Michle, ul. Pod Sychrovem

ČÍSLO ZAKÁZKY: 18833 TYP ZAKÁZKY: prodej

LOKALITA: Praha 10, Michle, Pod Sychrovem II

Prodej RD 3+1, 3+kk, loft/B/T/G/S, 223 m<sup>2</sup>, pozemek 384 m<sup>2</sup>,  
Praha 10 - Michle, ul. Pod Sychrovem



Nabízíme k prodeji dům se třemi byty, po rekonstrukci, s podlahovou plochou 180 m<sup>2</sup>, 3 m<sup>2</sup> balkón, 20 m<sup>2</sup> terasa, 25 m<sup>2</sup> garáž, 20 m<sup>2</sup> sklep, Praha 10 - Michle, ul. Pod Sychrovem II Rodinný dům s pěkným výhledem se nachází v klidné vilové čtvrti Prahy 10 na Bohdalci. Činžovní dům, tři samostatné bytové jednotky - 3+1, 3+kk, v podkroví velký loftový byt, otevřený prostor. Dům je částečně podsklepen, zahrada, garáž, sezení na pergole, zahradní gril, pískoviště. Dům je po částečné rekonstrukci - nová fasáda, plastová okna, podlahy, omítky, nově koupelny, toalety, rozvody, z větší části nová elektřina. Topení zajišťuje plynový kotel, teplou vodu nové karmy, v podkroví elektrický bojler.

Dobrá dopravní dostupnost, metro C I.P. Pavlova tramvaj 11 min., metro B Karlovo náměstí 14 min., v okolí veškerá občanská vybavenost, lesopark Na Bohdalci 200 m, Tyršův vrch 600 m. Na tuto nemovitost Vám pomůžeme zajistit financování s dotovanou hypotékou od 2,99%, případně klasickou hypotéku od 4,6%. Doporučujeme prohlídku. Třída G - Mimořádně nevhodná Energetický štítek budovy (PENB) nebyl dodán.

CENA: (za nemovitost) **31 995 000,- Kč**

### Informace o nemovitosti

Počet podlaží objektu	3
Celková podlahová plocha (m <sup>2</sup> )	223
Druh objektu	cihlová
Stav objektu	velmi dobrý

Prodej blokového RD, 180 m2, Praha 10, Michle

**Nemovitost nabízí**



**ARCHER reality Praha, a.s.**

Vlkova 538/42, Žižkov  
130 00 Praha 3

**Realitní makléř**

**Trnka Václav**

Mobil: 602 107 903

[prohlidka@archer-reality.cz](mailto:prohlidka@archer-reality.cz)

<b>Energetická třída</b>	G - Mimořádně nevhodná
<b>Počet podlaží pod zemí</b>	1
<b>Vlastní pozemek (m2)</b>	384
<b>Plocha balkonu (m2)</b>	3
<b>Plocha teras (m2)</b>	20
<b>Plocha sklepu (m2)</b>	20
<b>Vybavení</b>	balkon
<b>Umístění objektu</b>	klidná část obce
<b>Topení</b>	Lokální - plynové
<b>Doprava</b>	vlak
<b>Odpad</b>	Městská kanalizace
<b>Plyn</b>	Zaveden
<b>Zastavěná plocha (m2)</b>	82
<b>Užitná plocha (m2)</b>	180
<b>Plocha zahrady (m2)</b>	273
<b>Komunikace</b>	asfaltová
<b>Poloha objektu</b>	v bloku