

Pronájem řadového RD, 320 m², Praha 6, Liboc



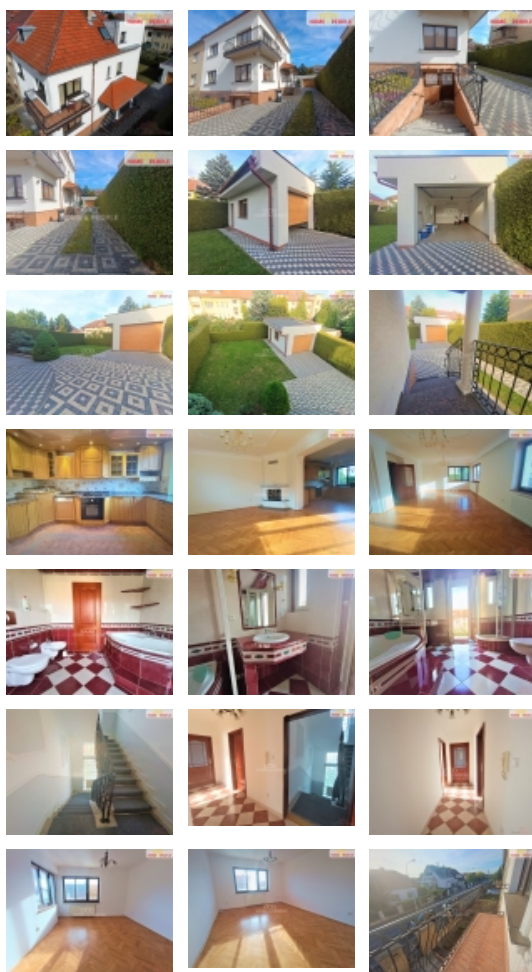
Pronájem řadového RD, 320 m², Praha 6, Liboc

ČÍSLO ZAKÁZKY: 31175 TYP ZAKÁZKY: pronájem

LOKALITA: Praha 6, Liboc, Přední

Pronájem řadového RD, 320 m², Praha 6, Liboc

+poplatky a energie, vratná kauce, odměna za zprostředkování, Nabízíme Vám k pronájmu exkluzivní rezidenční rodinný dům, který se nachází v prestižní lokalitě Praha 6 - Liboc, nedaleko od malebného údolí Divoká Šárka. Tento velice dobře dispozičně řešený čtyřpodlažní dům nabízí ohromující prostor 320 m s dalších 30 m v podobě samostatně stojící garáže, poskytující dostatek místa pro Vaše vozidlo a skladovací prostor. Dům se nachází v klidné a bezpečné části s vynikající dostupností do centra Prahy i na mezinárodní letiště, což zajišťuje komfortní bydlení s maximálními možnostmi pro celou rodinu. Objekt je navržen s důrazem na detail a pohodlí, nabízí podsklepení (suterén se samostatným vchodem, který lze využít jako sklep, prostory k podnikání či další bytovou jednotku). Dále je dům vybaven bezpečnostním systémem, včetně alarmu a trezoru pro Vaše bezpečí a klid. Kuchyně disponuje plně vybavenou kuchyňskou linkou vč. spotřebičů, obývací pokoj s krbem pro rodinné večery, pracovnu pro Vaše pracovní či kreativní chvíle, šatnu pro úschovu oblečení a obuvi, celkem 7 pokojů poskytující dostatek soukromí pro každého člena rodiny. Tento dům lze využít i k více generačnímu bydlení, jelikož jsou jednotlivé pokoje zcela neprůchozí. V každém patře a to i v suterénu, se nachází samostatné koupelny s vanou či sprchovým koutem, toalety jsou oddělené. K relaxaci a odpočinku dále slouží balkon nebo rozlehlá terasa, odkud můžete obdivovat překrásnou 390 m velkou zahradu, která se stane vaším vlastním klidovým útočištěm uprostřed rušného města. Zahrada poskytuje dostatek prostoru pro hry s dětmi či venkovní posezení s přáteli a rodinou. Tento dům je ideální pro rodiny s dětmi, hledající prostorné, bezpečné a luxusní bydlení s vynikající dostupností veškeré infrastruktury a služeb, veškerá občanská vybavenost v okolí, dále Mezinárodní škola ISP a školka Nebušice. Nájemné je stanoveno na 65,000 Kč měsíčně + poplatky - dle počtu osob, svoz TDO se hradí pololetně 1800,-, energie (plyn a elektřina) se převádí na nájemce. Nemovitost je k dispozici po domluvě. Nenechte si ujít příležitost bydlet v jednom z nejžádanějších míst Prahy s neopakovatelným kouzlem a atmosférou. Těšíme se na Vaši návštěvu. Pro více informací a domluvení prohlídky nás neváhejte kontaktovat. Tuto nemovitost vřele doporučujeme! Ev. číslo: 31175. Energetický štítek: G (1 kWh/m²/rok).



Pronájem řadového RD, 320 m2, Praha 6, Liboc

Nemovitost nabízí

HOME 4 PEOPLE

Realitní makléř

**Štěpánka Pourová - Realitní
makléřka**

Mobil: 725 529 930

ready@home4people.cz**CENA:** (za měsíc) **65 000,- Kč****Informace o nemovitosti**

Počet podlaží objektu	3
Celková podlahová plocha (m2)	320
Druh objektu	cihlová
Stav objektu	velmi dobrý
Energetická třída	G - Mimořádně neekonomická
Vlastní pozemek (m2)	390
Vybavení	balkon
Umístění objektu	klidná část obce
Topení	Lokální - plynové
Počet míst k parkování	2
Zastavěná plocha (m2)	320
Užitná plocha (m2)	320
Poloha objektu	řadový