

Pronájem bytu 4+1, 110 m2, OV, Most, ul. Petra Jilemnického - exkluzivně

# MOSTAV

S P O L E Č N O S T   S   R U Č E N Í M   O M E Z E N Ý M



## Pronájem, byt 4+1, OV, ul. P.Jilemnického, Most

ČÍSLO ZAKÁZKY: 949/3052    TYP ZAKÁZKY: pronájem

LOKALITA: Most, Petra Jilemnického

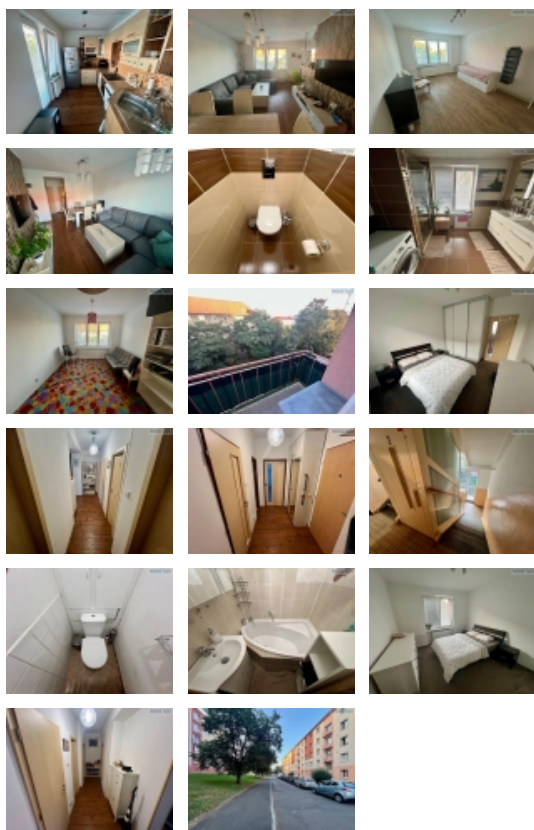
### Pronájem, byt 4+1, OV, ul. P.Jilemnického, Most

Předmětem nabídky je pronájem zrekonstruovaného bytu 4+1 o výměře 110m2 ve třetím nadzemním podlaží cihlového domu s výtahem a balkónem. Bytová jednotka prošla celkovou rekonstrukcí (kuch.linka, podlahy omítky, koupena, WC a další). Byt je pronajímán částečně zařízen. V bytě jsou dvě koupelny v jedné je sprchový kout a ve druhé vana a 2 WC. Dům je po celkové revitalizaci. Veškerá občanská vybavenost v okolí domu. V případě zájmu nutno složit jistotu, nájemné a provizi zprostředkovatele vše ve výši nájmu. Pouze slušným a pracujícím lidem. Nájemné nastaveno včetně záloh na 2 osoby.

CENA: (za měsíc) **20 000,- Kč**

### Informace o nemovitosti

Dispozice bytu	4+1
Číslo podlaží v domě	3
Počet podlaží objektu	5
Celková podlahová plocha (m2)	110
Druh objektu	cihlová
Stav objektu	po rekonstrukci
Energetická třída	G - Mimořádně nevhodná
Vlastnictví	osobní
Druh bytu	v nájemním domě (činžovním)
Počet podlaží pod zemí	1
Vybavení	balkon výtah sklep



Pronájem bytu 4+1, 110 m2, OV, Most, ul. Petra Jilemnického - exkluzivně

### Nemovitost nabízí

# MOSTAV

SPOLEČNOST S RUČENÍM OSOBNÝM

### MOSTAV s.r.o.

Obránců míru 2629/5  
(areál kina KOSMOS)  
Most 434 01

### Realitní makléř



### Makula Patrik

Mobil: +420 737 944 866  
[makula.mostav@seznam.cz](mailto:makula.mostav@seznam.cz)

Umístění objektu	klidná část obce
Ostatní rozvody	Kabelová televize Kabelové rozvody
Vybaveno	Možno zařídit
Elektřina	230 V
Plyn	Zaveden
Připojení na internet	Jiné
Celková plocha (m2)	110
Užitná plocha (m2)	110
Inženýrské sítě	Vodovod Kanalizace Plyn Elektřina
Druh stavby	budova/y, hala/y
Poloha objektu	v bloku