

Pronájem bytu 1+kk, 41 m<sup>2</sup>, OV, Zlín, ul. Smetanova

# dumrealit.cz<sup>®</sup>



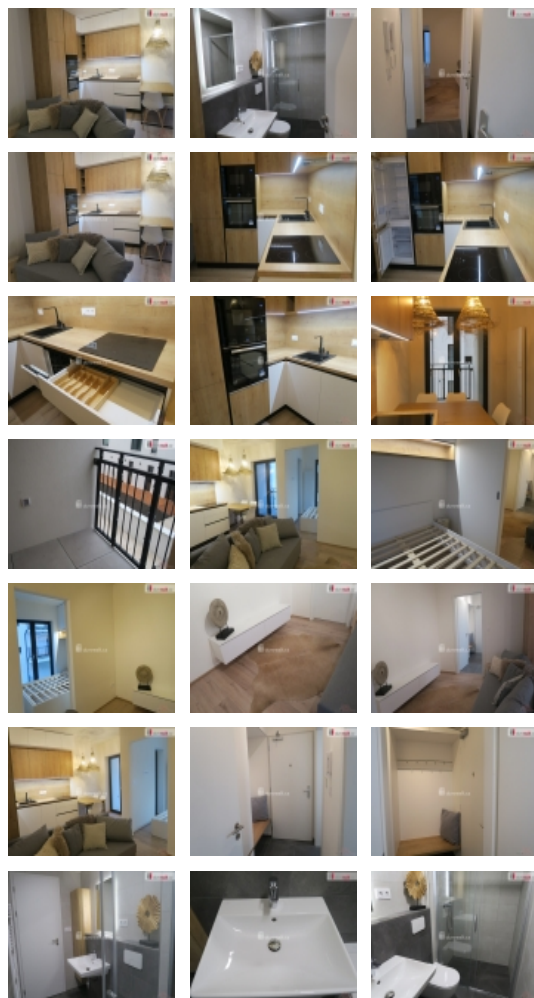
## Pronájem bytu 1+kk, 41 m<sup>2</sup>, OV, Zlín, ul. Smetanova

ČÍSLO ZAKÁZKY: 649920 TYP ZAKÁZKY: pronájem

LOKALITA: Zlín, Smetanova

### Pronájem bytu 1+kk, 41 m<sup>2</sup>, OV, Zlín, ul. Smetanova

+ zálohy na energie 3.000,- Kč, kauce 20.000,- Kč, provize RK 18.900,- Kč + DPH, Dumrealit.cz Vám zprostředkuje ve výhradním zastoupení majitele pronájem nadstandartního bytu 1+kk v bytovém rezidenčním projektu Riverfront Gardens. Komplex šesti bytových domů, které najdete na Tyršově nábřeží ve Zlíně, byl nedávno postaven a nabízí moderní bydlení v centru města, ale s výhodami předměstí a to ať už se týká klidu bez hluku aut či možnosti procházek kolem řeky s cyklostezkou. Byt je ve druhém nadzemním podlaží a svému prvnímu nájemníkovi nabídne prostor o obytné ploše 34,8 m<sup>2</sup> + menší terasou (2,5 m<sup>2</sup>) a sklepem (4 m<sup>2</sup>), který je umístěn výhodně přímo na patře. Byt je kompletně zařízen. Moderní kuchyňský kout umožnil plně využít prostor, na míru byla zhotovena kuchyňská linka s kombinací dvířek v bílém matu a dubu se zapuštěnými úchyty a kováním s tichým dojezdem. Vše v ní má své místo, a to včetně multifunkční a mikrovlnné trouby, vestavěné lednice s mrazákem, myčky, varné desky a odsavače par. Zádový panel linky i pracovní deska byla zvolena ve stejném designu stejně jako jídelní stůl, u kterého se pohodlně posadí až tři lidé. Společenskou zónu bytu ještě doplňuje rozkládací pohovka a nízké skříňky, na které lze pohodlně umístit televizi různých velikostí. Skryté připojení k internetu a internetové tv je samozřejmostí (není v ceně nájmu). Oproti původnímu projektu byla zajímavě vyřešena klidová zóna bytu, prostor určený ke spaní lze uzavřít posuvnými dveřmi, je vybaven postelí a úložnými skříňkami na zdi. Vzhledem k velkým francouzským oknům bude celý byt ještě dovybaven mléčnými závěsy a blackouty. Byt je určen pro jednotlivce či pár, který nemusí mít obavy o to, kam se svými osobními věcmi. Celý byt je efektivně a plánovitě využit. V zádveří je odkládací stěna s posezením pro pohodlné obouvání, zbytek vyplňují vestavěné skříně. Protilehlá samostatná komora slouží jako technická místnost s pračkou kombinovanou se sušičkou, případně ji lze částečně využít i jako šatnu. Za zmínku stojí určitě i koupelna, která se svým prostorným sprchovým koutem a toaletou dotváří ucelený moderní vzhled tohoto exkluzivního a velmi příjemného bydlení. Přijďte se sami o jeho kvalitách přesvědčit, ráda Vám vše osobně ukážu. Ev. číslo: 649920. Energetický štítek: B



Pronájem bytu 1+kk, 41 m<sup>2</sup>, OV, Zlín, ul. Smetanova

### Nemovitost nabízí



[dumrealit.cz](http://dumrealit.cz)

### Realitní makléř



**Ing. Světlana Eichnerová**

Telefon: 571 817 817

Mobil: 734 358 582

[development@dumrealit.cz](mailto:development@dumrealit.cz)

**CENA:** (za měsíc) **15 900,- Kč**

### Informace o nemovitosti

Dispozice bytu	1+kk
Číslo podlaží v domě	2
Počet podlaží objektu	4
Celková podlahová plocha (m <sup>2</sup> )	41
Druh objektu	cihlová
Stav objektu	novostavba
Energetická třída	B - Velmi úsporná
Vlastnictví	osobní
Užitná plocha (m <sup>2</sup> )	41