

Prodej nájemního domu, Brno, Líšeň (okres Brno-město)



# bidli



## Prodej bytového domu ul. Nivky, Brno - Líšeň

ČÍSLO ZAKÁZKY: 224923 TYP ZAKÁZKY: prodej

LOKALITA: Brno, Líšeň (okres Brno-město), Nivky

### Prodej bytového domu ul. Nivky, Brno - Líšeň

Nabízím exkluzivně k prodeji bytový dům v Brně, v městské části Líšeň, na ulici Nivky. Dům byl zkolaudován koncem roku 1994 a má 5 pater. Jedná se o krajní řadový dům s průjezdem do dvora, kde je možnost parkování.

Celková podlahová plocha domu činí 328 m<sup>2</sup>. V domě se nachází 4 samostatné bytové jednotky, každá s vlastním plynovým kotlem, samostatnými měřiči elektřiny a plynu a podružnými vodoměry. Dispozice bytových jednotek je následující: dvě jednotky 3+1, jedna 2+kk a jedna 2+1. Dům není podsklepený, ale nabízí úložný prostor na pochozí půdě.

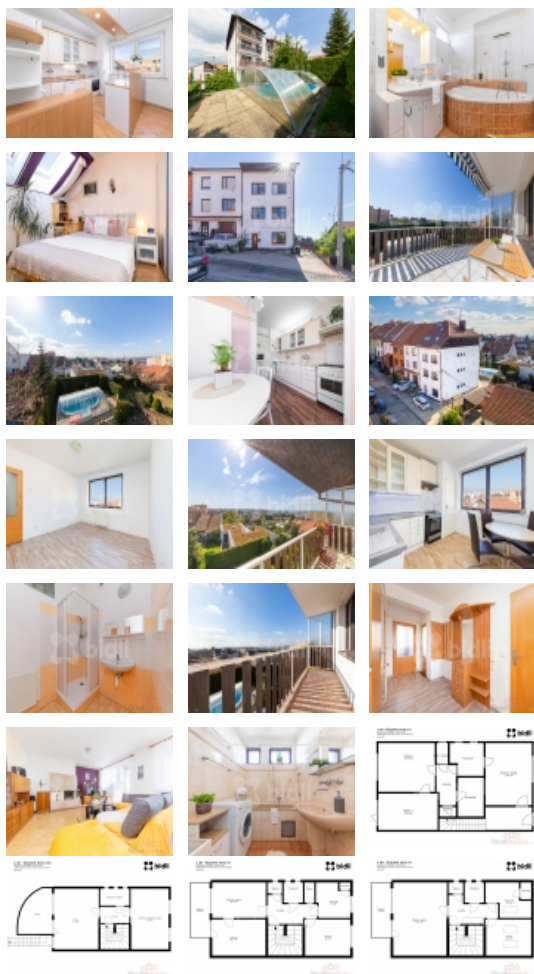
Podle prohlášení vlastníka každá bytová jednotka disponuje jedním parkovacím stáním. Dvě z těchto jednotek mají také výhradní užívání bazénu, který je přístupný přímo z zahrady domu.

Pokud máte zájem nebo potřebujete další informace, neváhejte nás kontaktovat.

CENA: (za nemovitost) **26 134 021,- Kč**

### Informace o nemovitosti

Počet podlaží objektu	5
Druh objektu	cihlová
Stav objektu	dobrý
Vlastní pozemek (m <sup>2</sup> )	361
Vybavení	balkon terasa zahrada



Prodej nájemního domu, Brno, Líšeň (okres Brno-město)

Nemovitost nabízí



Bidli reality, a.s.

Jindřišská 889/17  
Nové Město  
110 00 Praha 1

Realitní makléř



David Borek

Mobil: 774 110 007  
[info@bidli.cz](mailto:info@bidli.cz)

Umístění objektu	klidná část obce
Telekomunikace	Telefon Internet
Ostatní rozvody	Kabelové rozvody
Vybaveno	Částečně zařízeno
Topení	Lokální - plynové
Elektřina	230 V 380 V
Voda	dálkový vodovod
Odpad	Městská kanalizace
Plyn	Zaveden
Stáří objektu	1994
Rok kolaudace	1994
Počet míst k parkování	4
Zastavěná plocha (m2)	98
Plocha parcely (m2)	361
Ostatní	Plot Výtah
Užitná plocha (m2)	328
Počet bytů - celkem	4
Komunikace	asfaltová
Poloha objektu	řadový