

Prodej samostatného RD, 110 m2, Liberec



M&M reality holding, a.s.



Prodej 1/2 rodinného domu v Liberci, ul. Kubelíkova

ČÍSLO ZAKÁZKY: 879521 TYP ZAKÁZKY: prodej

LOKALITA: Liberec, Kubelíkova

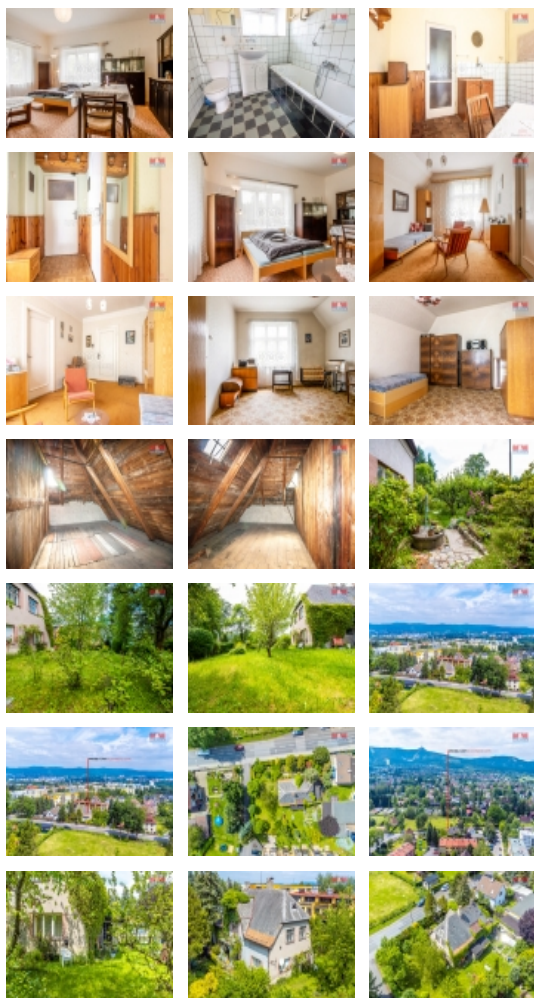
Prodej 1/2 rodinného domu v Liberci, ul. Kubelíkova

Nabízíme k prodeji část rodinného domu, nacházejícího se v klidné části Liberce, se skvělou dostupností do centra, ale i na "výpadovku" z města. Nemovitost s cihlovou konstrukcí má dvě nadzemní podlaží, čtyři místnosti a koupelnu s toaletou. V podkroví se nabízí možnost vybudování prostorného mezonetu. Dům je ideální příležitost pro každého, kdo hledá prostor pro realizaci vlastních představ bydlení, jelikož je aktuálně ve stavu před rekonstrukcí. Tato nemovitost může sloužit také jako víkendový dům se skvělou dostupností v zimě k lyžařským vlečkám, v létě k mnoha turistickým a cyklo trasám, nejen na Ještědu a v Jizerských horách. Zahrada se studnou nabízí prostor pro odpočinek, případně pěstování vlastních produktů. Na pozemku je možnost parkování. Dům se dá upravit dle vašich snů, jako rodinný, ale také jako 2-3 malé byty nebo apartmány. Jeho koupě může být ta správná investiční příležitost pro vás. Financování vám zdarma připraví na míru náš nezávislý hypoteční specialista.

CENA: (za nemovitost) **4 990 000,- Kč**

Informace o nemovitosti

Počet podlaží objektu	3
Druh objektu	cihlová
Stav objektu	před rekonstrukcí
Vlastnictví	osobní
Vlastní pozemek (m2)	600
Vybavení	zahrada
Umístění objektu	klidná část obce
Telekomunikace	Internet



Prodej samostatného RD, 110 m2, Liberec

Nemovitost nabízí



M&M reality holding a. s.

Krakovská 1675/2
Praha - Nové Město
11000

Realitní makléř



<![CDATA[Macháčková]]>

<![CDATA[Dana]]>

Telefon: 296 399 006

<![CDATA[info@mmreality.cz]]>

Topení	Lokální - plynové Ústřední - plynové
Doprava	silnice MHD
Elektřina	230 V
Voda	dálkový vodovod vlastní studna
Odpad	Městská kanalizace
Plyn	Zaveden
Občanská vybavenost	Škola Kompletní síť obchodů a služeb
Rok kolaudace	1930
Parkování	u domu (veřejné)
Zdroj teplé vody	bojler
Ostatní	Plot
Užitná plocha (m2)	110
Inženýrské sítě	Vodovod Plyn
Poloha objektu	samostatný