

Prodej samostatného RD, 130 m2, Tachov



Rodinný dům 4+1 se zahradou Tachov, ul. Slezská

ČÍSLO ZAKÁZKY: SF6624 TYP ZAKÁZKY: prodej

LOKALITA: Tachov, Slezská

Rodinný dům 4+1 se zahradou Tachov, ul. Slezská

Dovoluji si Vám nabídnout k prodeji RD 4+1 s příslušenstvím v Tachově, ul. Slezská. Užiténá plocha domu činí cca 130 m2. Celková výměra pozemků činí 281 m2. Rodinný dům je řešen jako jednogenerační.

V 1.NP se nachází vstupní chodba, kuchyně, obývací pokoj, koupelna, WC, spíž, vstup do sklepa (rodinný dům je částečně podsklepen) a schodiště do 2.NP. Ve 2.NP je chodba a 3 pokoje. Na zahradě se dále nachází jiná stavba, kterou lze využít jako garáž a sklad.

Vytápění domu je řešeno centrálně - plynovým kotlem. Dům je napojen na veřejný vodovod a kanalizaci. Ohřev teplé vody je zajištěn elektrickým bojlerem.

Rodinný dům je určen k rekonstrukci. Rozvody instalací v domě (voda, elektřina, odpady, plyn) jsou v původním stavu. Dům se prodává bez vybavení a je kompletně vyklizený. V celém domě jsou plastová okna, vyjma koupelny a WC.

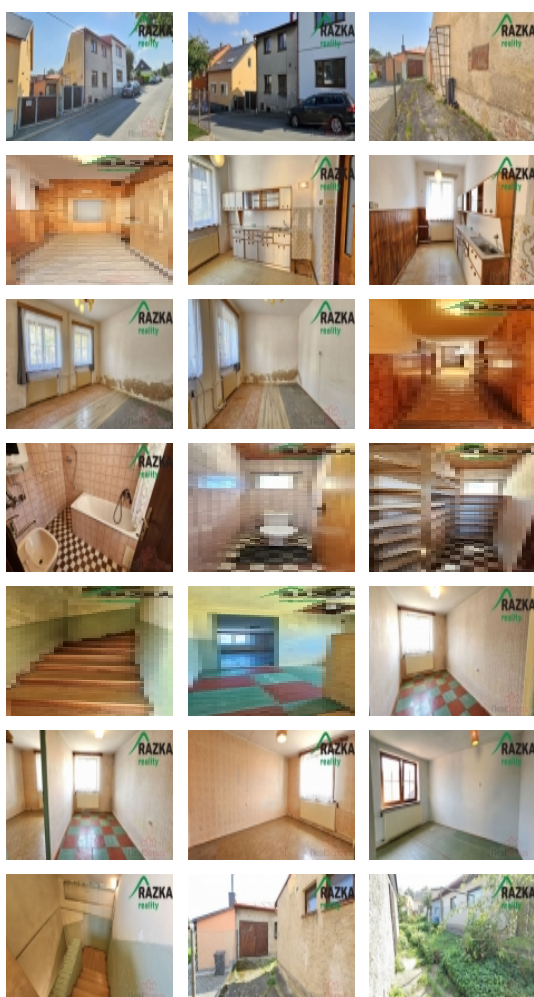
Velkou výhodou domu je jeho poloha, v blízkosti centra města, základní školy a zastávky autobusu.

Koupi domu je možné řešit hypotečním úvěrem, který Vám rádi pomůžeme vyřídit.

CENA: (za nemovitost) **3 849 000,- Kč**

Informace o nemovitosti

Číslo podlaží v domě	1
Počet podlaží objektu	2
Celková podlahová plocha (m2)	130
Druh objektu	smíšená
Stav objektu	dobrý
Energetická třída	G - Mimořádně nevhodná
Vlastní pozemek (m2)	281
Vybavení	sklep
Umístění objektu	klidná část obce
Vybaveno	Částečně zařízeno



Prodej samostatného RD, 130 m2, Tachov

Nemovitost nabízí



Realitní Samoobsluha s.r.o.

Osadní 1053/28
Holešovice
Praha 7
17000

Celková plocha (m2)	130
Zastavěná plocha (m2)	281
Plocha parcely (m2)	281
Užitná plocha (m2)	130
Druh stavby	rodinný dům, rekreační chalupa, rekreační pozemek
Poloha objektu	samostatný

Realitní makléř



Stanislav Frýbl

Mobil: +420 774 725 355
stanislav.frybl@razka.cz