

Prodej samostatného RD, 116 m², Třemošná, Záluží (okres Plzeň-sever)



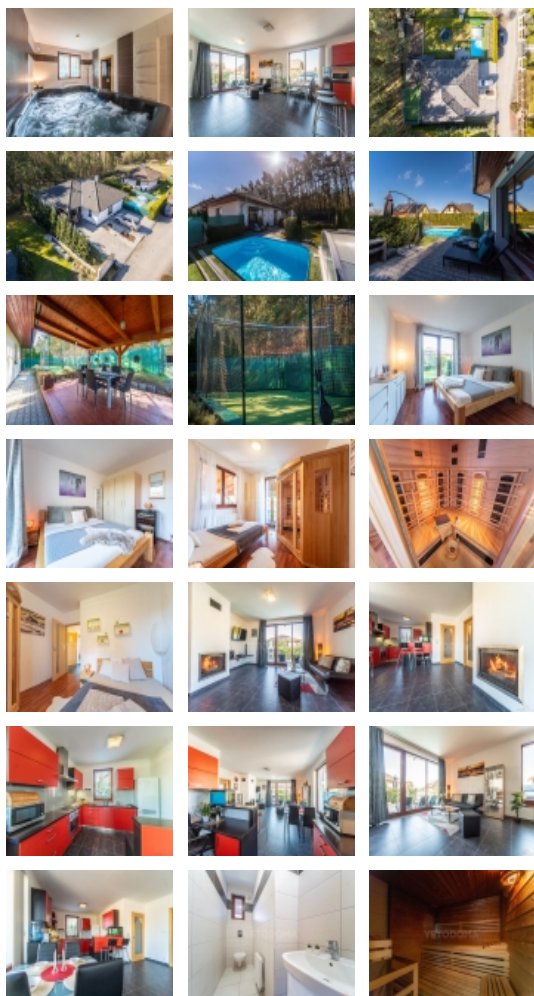
Rodinný dům s vlastním wellness na žádané adrese v Třemošné

ČÍSLO ZAKÁZKY: 00066 TYP ZAKÁZKY: prodej

LOKALITA: Třemošná, Záluží (okres Plzeň-sever),
Šumavská

Rodinný dům s vlastním wellness na žádané adrese v Třemošné

Unikátní dům na výjimečné adrese v Třemošné s vlastním wellness



Výjimečná lokace v Třemošné, pouhých 6 minut od Plzně

Bungalov s podlahovou plochou 116 m²

Krásný pozemek 650 m² s krytým bazénem, terasou a volejbalovým hřištěm

Klidná oblast u lesa - ideální pro rodinný život nebo relaxaci

Podlahové vytápění a krbová vložka pro útulné večery

4+kk včetně originálního wellness prostoru s potenciálem pro podnikání

Dostatek parkovacích míst, včetně krytého stání

Aktuálně úspěšný Relaxklub s vysokým ročním výnosem a ustálenou klientelou

Flexibilita využití - ideální jako rodinný dům nebo investice

Další informace o aktuálním provozu na relaxklub.eu

Uvedená cena je bez provize realitní kanceláře. Veškeré informace naleznete na webových stránkách nemovitosti DUMTREMOSNA.CZ

CENA: (za nemovitost) **10 490 000,- Kč**

Informace o nemovitosti

| | |
|-----------------------|-------------------------------|
| Počet podlaží objektu | 1 |
| Druh objektu | cihlová |
| Stav objektu | velmi dobrý |
| Energetická třída | G - Mimořádně nevhodná |
| Vybavení | terasa zahrada |
| Umístění objektu | centrum |
| Doprava | dálnice silnice autobus |
| Voda | dálkový vodovod |
| Odpad | Městská kanalizace |

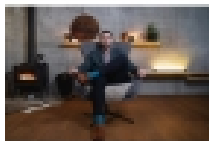
Prodej samostatného RD, 116 m2, Třemošná, Záluží (okres Plzeň-sever)

Nemovitost nabízí

Yetodoma

Veverkova 2707/1, Východní Předměstí
(Plzeň 3), 301 00 Plzeň

Realitní makléř



Ondřej Brožík

Mobil: +420 776 525 100

brozik@yetodoma.cz

| | |
|----------------------------------|-------------------------------|
| Plyn | Zaveden |
| Zastavěná plocha (m2) | 116 |
| Plocha parcely (m2) | 650 |
| Ostatní | Bazén Parkoviště |
| Užitná plocha (m2) | 116 |
| Plocha zahrady (m2) | 521 |
| Inženýrské sítě | Vodovod Kanalizace Plyn |
| Charakter okolní zástavby | obytná |
| Poloha objektu | samostatný |