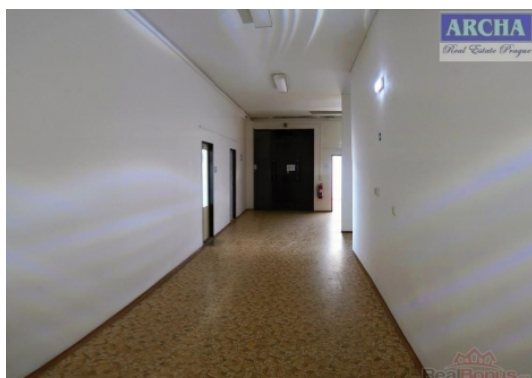


Pronájem komerčního objektu : Administrativní b., Praha 10, Hostivař



## Nájem kanceláří 2 x 75 m2, samostatně, patro s výtahem, Praha 10 Hostivař

ČÍSLO ZAKÁZKY: 5373/4585 TYP ZAKÁZKY: pronájem

LOKALITA: Praha 10, Hostivař

### Nájem kanceláří 2 x 75 m2, samostatně, patro s výtahem, Praha 10 Hostivař

Nabízíme k nájmu celek 2 dvou kanceláří, á 75 m2, pod uzavřením + archiv k dispozici. Umístění v administrativní budově na Praze 10 Hostivař, nedaleko nájezdu na ulici Průmyslová.

Nájemné: 165 Kč/m2/měsíc + energie

Budova je součástí uzavřeného a střeženého areálu, který se nachází v blízkosti hlavní komunikace na Praze 10 Hostivaři.

Výška stropu 2,8 m.

Osvětlení el. zářivkové, okna vybavená žaluziemi, zavedené tel. linky a možnosti vysokorychlostního internetu.

Vytápění zajištěno centrální plynové.

Při pronájmu kancelářských ploch je možný též pronájem parkovacích míst.

Prostory po rekonstrukci, nájem je možný ihned.

V areálu je stravovací zařízení, jídelna + kantýna.

Provizi neplatíte.

ARCHA realitní kancelář

PRAHA

Telefon: 737851059, 702072257, 608135458

Email: archa-life@seznam.cz

[www.facebook.com/nemovitosti.archa](http://www.facebook.com/nemovitosti.archa)

[www.twitter.com/archa\\_life](http://www.twitter.com/archa_life)

[www.instagram.com/nemovitosti\\_archa](http://www.instagram.com/nemovitosti_archa)

[www.archa-rk.cz](http://www.archa-rk.cz)

**CENA:** (za m2 / měsíc) **165,- Kč**

### Informace o nemovitosti

Číslo podlaží v domě 2

Počet podlaží objektu 2

Celková podlahová plocha (m2) 75



**Nemovitost nabízí**

**ARCHA realitní kancelář**

Pronájem komerčního objektu : Administrativní b., Praha 10, Hostivař

**Realitní makléř**



**Černý Milan**

Mobil: +420 737 851 059

[archa-rk@seznam.cz](mailto:archa-rk@seznam.cz)

Druh objektu	cihlová
Stav objektu	po rekonstrukci
Počet podlaží pod zemí	1
Umístění objektu	centrum
Vybaveno	Částečně zařízeno
Elektřina	230 V
Připojení na internet	Jiné
Celková plocha (m2)	75
Účel budovy	Administrativní b.
Užitná plocha (m2)	75
Plocha kanceláří (m2)	75
Inženýrské sítě	Vodovod Kanalizace Elektřina
Druh stavby	budova/y, hala/y
Poloha objektu	v bloku
Druh prostor	Kanceláře