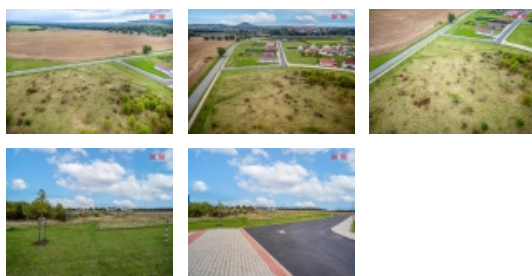


Prodej pozemku , určený pro komerční výstavbu, Vědomice (okres Litoměřice)



## M&M reality holding, a.s.



### Nemovitost nabízí



### M&M reality holding a. s.

Krakovská 1675/2  
Praha - Nové Město  
11000

### Prodej, stavební pozemek, 1150 m?, Vědomice, okr. Litoměřice

ČÍSLO ZAKÁZKY: 888076 TYP ZAKÁZKY: prodej

LOKALITA: Vědomice (okres Litoměřice)

### Prodej, stavební pozemek, 1150 m?, Vědomice, okr. Litoměřice

Nabízíme ke koupi pozemek o rozloze 1150 m<sup>2</sup> na pravém břehu Labe v obci Vědomice, která je těsně přilehlá k městu Roudnice nad Labem, v okrese Litoměřice. Pozemek je dle územního plánu určen ke stavbě rodinného domu. Přípojky - vodovodní řad, kanalizace a elektřina je na hranici pozemku. Vhodné pro ty, kteří hledají klid v přírodě, ale zároveň v těsné blízkosti města. Pozemek nabízí příjemný výhled do okolní krajiny a na památnou horu Říp. Obec Vědomice poskytuje obyvatelům veškeré požadavky pro aktivní život a relax. V dochozí vzdálenosti 1,2 km v centru města se nachází veškerá občanská vybavenost: školy, školky, střední školy, banky, úřady, obchody, restaurace apod. Výborná dopravní dostupnost do Prahy po dálnici D8 - cca 20 min. cesty. Vlaková dostupnost jak do Prahy, tak do Ústí n. Labem. Velkou předností je plánovaná vysokorychlostní železnice VRT pro rychlé spojení Praha - Drážďany. Více info v RK. Domluvte si prohlídku pozemku u makléře

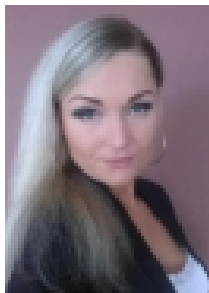
CENA: (za nemovitost) **4 200 000,- Kč**

### Informace o nemovitosti

Stav objektu	velmi dobrý
Vlastnictví	osobní
Vlastní pozemek (m2)	1150
Umístění objektu	klidná část obce
Doprava	vlak silnice MHD autobus

Prodej pozemku , určený pro komerční výstavbu, Vědomice (okres Litoměřice)

### Realitní makléř



<![CDATA[ Kacafírková ]]>

<![CDATA[ Veronika ]]>

Telefon: 296 399 006

<![CDATA[ info@mmreality.cz ]]>

<b>Elektřina</b>	na hranici pozemku
<b>Voda</b>	na hranici
<b>Odpad</b>	Na hranici
<b>Občanská vybavenost</b>	Škola Školka Zdravotnická zařízení Pošta Supermarket Kompletní síť obchodů a služeb Kulturní zařízení Sportovní areál
<b>Parkování</b>	venkovní stání
<b>Druh pozemku</b>	pro komerční výstavbu