

Prodej samostatného RD, 130 m<sup>2</sup>, Praha 9, Kbely - exkluzivně

## Rodinný dům

ČÍSLO ZAKÁZKY: 208083 TYP ZAKÁZKY: prodej

LOKALITA: Praha 9, Kbely, Borovnická

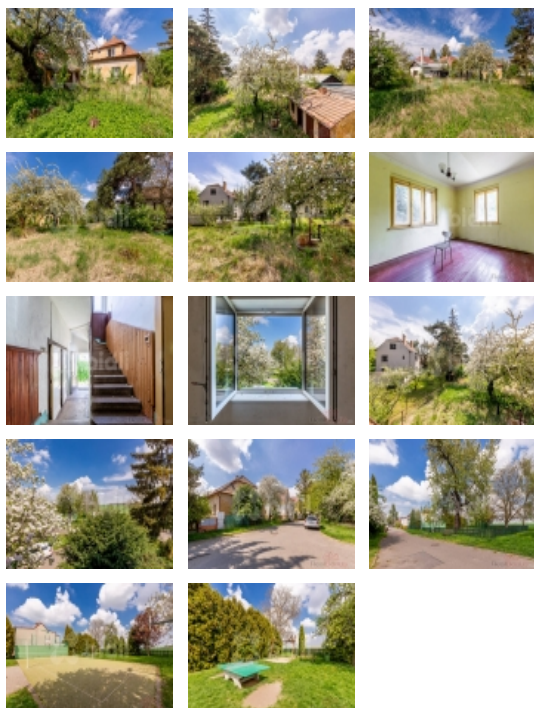
### Rodinný dům

Ve výhradním zastoupení majitele si dovoluujeme nabídnout tuto mimořádnou nemovitost. Pozemek se stavbou se nachází v klidné části městské čtvrti Kbely, v katastrálním území města Prahy. Samotná lokace předmětu prodeje patří, v již tak venkovském charakteru Kbel, k těm nejméně frekventovaným. Přitom dosah do samotného centra Prahy je automobilem 20 minut. Jak na zahradě, tak v přilehlých ulicích a blízkém okolí jsou vzrostlé stromy a až při samotné návštěvě si uvědomíte jedinečnou atmosféru tohoto místa. Obchody, restaurace, lékárny, dětská hřiště, nebo i poštu a další - to vše naleznete v Kbelích. Jen na budoucím majiteli bude, zda se pustí do kompletní rekonstrukce již stojícího domu, nebo rekonstrukci pojme "od podlahy". Ať tak, či tak, získá nový majitel možnost vybudovat nadstandartní bydlení na místě, kterých v našem hlavním městě již mnoho není. Pokud Vás naše nabídka oslovila, neváhejte se nám ozvat - rádi probereme technické záležitosti, technologii prodeje a financování. Se vším pomůžeme, k Vaší spokojenosti.

CENA: (za nemovitost) **17 680 000,- Kč**

### Informace o nemovitosti

Počet podlaží objektu	3
Druh objektu	cihlová
Stav objektu	před rekonstrukcí
Vlastnictví	osobní
Počet podlaží pod zemí	1
Vlastní pozemek (m <sup>2</sup> )	895
Vybavení	sklep
Umístění objektu	klidná část obce



Prodej samostatného RD, 130 m<sup>2</sup>, Praha 9, Kbely - exkluzivně

Nemovitost nabízí



**Bidli reality, a.s.**

Jindřišská 889/17  
Nové Město  
110 00 Praha 1

Realitní makléř



**Rudolf Vyhálek**

Mobil: 774 110 007  
[info@bidli.cz](mailto:info@bidli.cz)

<b>Vybaveno</b>	Nezařizeno
<b>Doprava</b>	vlak silnice MHD autobus letišťe
<b>Elektřina</b>	230 V
<b>Voda</b>	na hranici
<b>Odpad</b>	Městská kanalizace
<b>Občanská vybavenost</b>	Pošta Supermarket Restaurace Místní úřad
<b>Zastavěná plocha (m<sup>2</sup>)</b>	88
<b>Plocha parcely (m<sup>2</sup>)</b>	895
<b>Ostatní</b>	Plot
<b>Užitná plocha (m<sup>2</sup>)</b>	130
<b>Dílna (m<sup>2</sup>)</b>	40
<b>Plocha zahrady (m<sup>2</sup>)</b>	680
<b>Komunikace</b>	asfaltová
<b>Poloha objektu</b>	samostatný
<b>Další nebytový objekt</b>	přízemní