

Prodej samostatného RD, 271 m2, Šumperk



Prodej, rodinný dům 5+1 271 m2, Šumperk, ul. Potoční

ČÍSLO ZAKÁZKY: 224380 TYP ZAKÁZKY: prodej

LOKALITA: Šumperk, Potoční

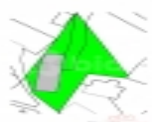
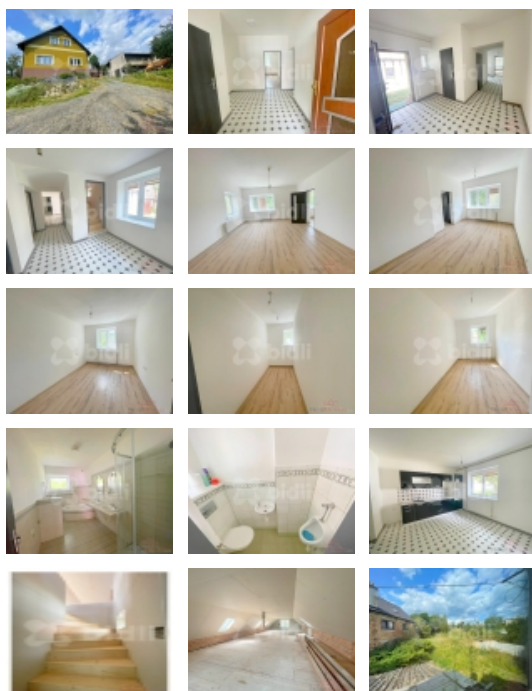
Prodej, rodinný dům 5+1 271 m2, Šumperk, ul. Potoční

K prodeji podsklepený, rodinný dům 5+1 o užitné ploše 272 m2. Dům prošel rozsáhlou rekonstrukcí v roce 2022/2023. Nová plastová okna s trojsklem, fasáda, nové podlahy -plovoucí podlaha, keramická dlažba, kompletně zrekonstruovaná střecha systémem Lindab PLU, který je velmi odolný proti povětrnostním vlivům a snadný na údržbu, nová elektřina v mědi, odpady, nová kuchyňská linka. Ohřev vody a vytápění je řešeno kombinovaným kotlem na tuhá paliva a elektřinu zn. Viadrus s objemem 160 l. První nadzemní podlaží o užitné ploše 134 m2 se skládá z kotelny, zádveří, samostatné toalety s pisoárem, koupelny se sprchovým koutem, masážní vanou a WC, kuchyně s jídelnou a komorou, 4 pokoje a obývací pokojem. Ve druhém nadzemním podlaží domu se nachází půdní vestavba o užitné ploše 137 m2, nachystaná k dodělání podle představ nového majitele. K domu náleží pozemek o celkové ploše 1 152 m2. Na pozemku se nachází i garáž. v Okolí se nachází veškerá občanská vybavenost ZŠ, MŠ, lékaři, supermarkety, pošta, restaurace. Více informací u makléře

CENA: (za nemovitost) **6 950 000,- Kč**

Informace o nemovitosti

Druh objektu	cihlová
Stav objektu	po rekonstrukci
Vlastnictví	osobní
Vlastní pozemek (m2)	1152
Umístění objektu	klidná část obce
Topení	Ústřední - tuhá paliva
	vlak
	dálnice
Doprava	silnice
	MHD
	autobus
	letišťe



Prodej samostatného RD, 271 m2, Šumperk

Nemovitost nabízí



Bidli reality, a.s.

Jindřišská 889/17
Nové Město
110 00 Praha 1

Realitní makléř



Antonín Fidler

Mobil: 774 110 007
info@bidli.cz

Elektřina	230 V
Voda	zdroj pro celý objekt dálkový vodovod
Odpad	Městská kanalizace
Občanská vybavenost	Škola Školka Zdravotnická zařízení Pošta Supermarket Kompletní síť obchodů a služeb Restaurace Místní úřad Kulturní zařízení Koupaliště
Zastavěná plocha (m2)	170
Plocha parcely (m2)	1152
Ostatní	Plot Garáž Parkoviště
Užitná plocha (m2)	271
Poloha objektu	samostatný
Další nebytový objekt	patrový
K dispozici od	25.07.2024