

Prodej rekreačního objektu, Nevězice (okres Písek)



# bidli



## Prodej chaty, 63m2, Nevězice

ČÍSLO ZAKÁZKY: 219297 TYP ZAKÁZKY: prodej

LOKALITA: Nevězice (okres Písek), Nevězice

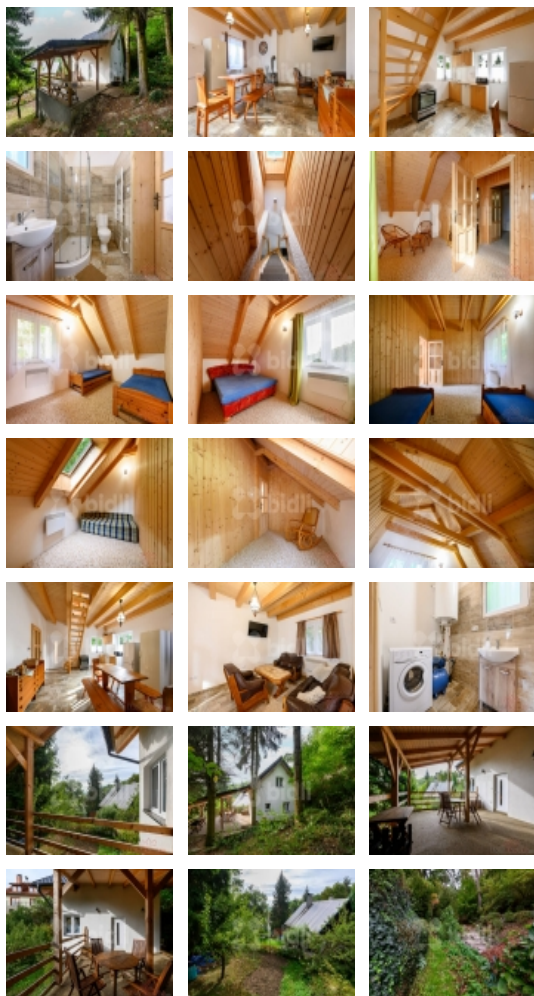
### Prodej chaty, 63m2, Nevězice

Vítejte na břehu malebné Orlické přehrady! Rádi bychom vám představili nově postavenou chatu, dokončenou v roce 2023. Tato chata se nachází nedaleko břehu přehrady a nabízí neuvěřitelné výhledy na okolní krajinu. Před vstupem do chaty se nachází prostorná terasa, která díky zastřešení nabídne příjemné posezení na čerstvém vzduchu, i když bude pršet. Velká místnost v přízemí s krbovými kamny je ideálním místem pro trávení chladných večerů u plápolajícího ohně. Kuchyňský kout je plně vybavený včetně dvou lednic. Moderní koupelna s prostorným sprchovým koutem a toaletou je přímo přístupná ze vstupní chodby. Tři prostorné pokoje v podkroví, které jsou ideální pro přijetí rodiny či hostů. Částečné podsklepení můžete využít pro uskladnění zahradních potřeb. Vytápění je zajištěno elektrickými přímotopy s dálkovým ovládním skrze sms. Voda do chaty je dovedena ze společné studny a zajišťuje dostatek vody pro vaši potřebu. Odpad je sveden do jímky. Parkování je zajištěno na konci příjezdové komunikace. Chata na břehu Orlické přehrady je nejen úžasné místo pro relaxaci a klid, ale také ideálním výchozím bodem pro různé vodní a outdoorové aktivity. Plavte se na kánoích po přehradě, věnujte se rybaření nebo se vydejte na okolní pěší stezky a objevujte krásy okolní přírody. Přijďte si prohlédnout tuto novou chatu s představte si život na břehu přehrady. Máte-li zájem o tuto chatu nebo pokud máte dotazy, neváhejte nás kontaktovat. Jsme tu pro vás a rádi vám poskytneme další informace a prohlídku tohoto nádherného místa.

CENA: (za nemovitost) **6 900 000,- Kč**

### Informace o nemovitosti

Počet podlaží objektu 2  
Druh objektu cihlová



Prodej rekreačního objektu, Nevězice (okres Písek)

Nemovitost nabízí



**Bidli reality, a.s.**

Jindřišská 889/17  
Nové Město  
110 00 Praha 1

Realitní makléř



**Jan Beneš**

Mobil: 774 110 007  
[info@bidli.cz](mailto:info@bidli.cz)

Stav objektu	novostavba
Vlastní pozemek (m2)	288
Umístění objektu	polosamota
Topení	Lokální - tuhá paliva Lokální - elektrické
Elektrina	230 V
Voda	vlastní studna
Odpad	Septik
Rok rekonstrukce	2023
Parkování	u domu (veřejné)
Zastavěná plocha (m2)	63
Plocha parcely (m2)	288
Užitná plocha (m2)	52
Poloha objektu	samostatný