

Prodej bytu 4+1, 76 m², DV, Litvínov, Janov (okres Most), ul. Hamerská

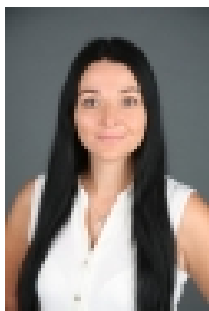


Nemovitost nabízí

Nemovitosti SEVER s.r.o.

Josefa Skupy 2357, 434 01 Most

Realitní makléř



Korousová Jitka

Mobil: +420 702 179 331

korousova@nemovitostisever.cz

Prodej, byt 4+1, DV, Litvínov - Janov, ul. Hamerská

ČÍSLO ZAKÁZKY: 3451 TYP ZAKÁZKY: prodej

LOKALITA: Litvínov, Janov (okres Most), Hamerská

Prodej, byt 4+1, DV, Litvínov - Janov, ul. Hamerská

Nemovitosti SEVER vám zprostředkují koupi družstevního bytu 4+1, který se nachází v Hamerské ulici v Litvínově - Janově. Družstevní byt je v prvním patře panelového domu s výtahem. Součástí bytu je prostorná lodžie přes dvě místnosti. Byt prošel rekonstrukcí, bytové jádro je zděné obložené keramickými obklady a keramickou dlažbou. Byt je čistý, udržovaný. Byt je možné se souhlasem správy domu využít jako investiční s možností dlouhodobého výnosného pronájmu s možností převzetí spolehlivého nájemníka s vysokým 10% výnosem. Dům, ve kterém se byt nachází, prošel kompletní revitalizací (plastová okna, zateplení, fasáda). V blízkosti domu najdeme veškerou občanskou vybavenost jako je základní i mateřská škola, autobusová zastávka, obchody a další. V případě zájmu zajistíme našim klientům optimální variantu financování.

CENA: (za nemovitost) **559 000,- Kč**

Informace o nemovitosti

| | |
|--|----------------------------|
| Dispozice bytu | 4+1 |
| Číslo podlaží v domě | 2 |
| Počet podlaží objektu | 8 |
| Celková podlahová plocha (m ²) | 76 |
| Druh objektu | panelová |
| Stav objektu | po rekonstrukci |
| Energetická třída | G - Mimořádně neekonomická |
| Vlastnictví | družstevní |
| Druh bytu | v panelovém domě |
| Počet podlaží pod zemí | 1 |
| Vybavení | výtah |
| Umístění objektu | okrajová zástavba |
| Vybaveno | Částečně zařízeno |
| Topení | Ústřední - dálkové |

Prodej bytu 4+1, 76 m², DV, Litvínov, Janov (okres Most), ul. Hamerská

| | |
|---------------------------------------|--|
| Elektřina | 230 V |
| Plyn | Zaveden |
| Připojení na internet | Jiné |
| Celková plocha (m²) | 76 |
| Užitná plocha (m²) | 76 |
| Inženýrské sítě | Vodovod Kanalizace Plyn Elektřina |
| Druh stavby | budova/y, hala/y |
| Poloha objektu | v bloku |