

Prodej řadového RD, 120 m², Záluží (okres Litoměřice)

dumrealit.cz[®]



Prodej řadového RD, 120 m², Záluží (okres Litoměřice)

ČÍSLO ZAKÁZKY: 644326 TYP ZAKÁZKY: prodej

LOKALITA: Záluží (okres Litoměřice)

Prodej řadového RD, 120 m², Záluží (okres Litoměřice)

Dumrealit.cz Vám zprostředkuje Ráda bych Vám nabídla rodinný dům v Záluží - dvougeneračního typu. Je patrový a velmi prostorný, lze tedy využít pro velkou rodinu s jistým soukromím ve dvou patrech a neprůchozích pokojích.

Dům je starý zhruba 50 let a od té doby neprošel žádnou větší zásadní rekonstrukcí, což je někdy plus k tomu, aby jste si dům upravili dle svého vkusu a stylu. Je velmi prostorný a dispozičně řešený. Velké chodby dávají možnost větším úložným prostorům, stejně tak sklep, který je přístupný vnitřkem domu.

Dům má vlastní studnu a jímku, vytápěn je tuhými palivy, které se uskladňují v uzavřeném prostoru sklepa, tedy bez prachu a špíny. V celé obci není plynovod a v budoucnu se bude jednat o napojení kanalizace na část obce, kde nyní chybí. Přípojka vodovodního řádu je již na novém majiteli.

Tento dům sice zasluží určitou investici do modernizace, avšak je obyvatelný i za současných podmínek. Je vyklizený, uklizený a vymalovaný.

V zadní části pozemku jsou vedlejší stavby, a to garáž, bývalé kůlny - dle fantazie je možné využít jakkoliv - letní kuchyně, pokoj pro hosty apod. Zahrádka velikostně tak akorát na umístění bazénu pergoly a pěstování.

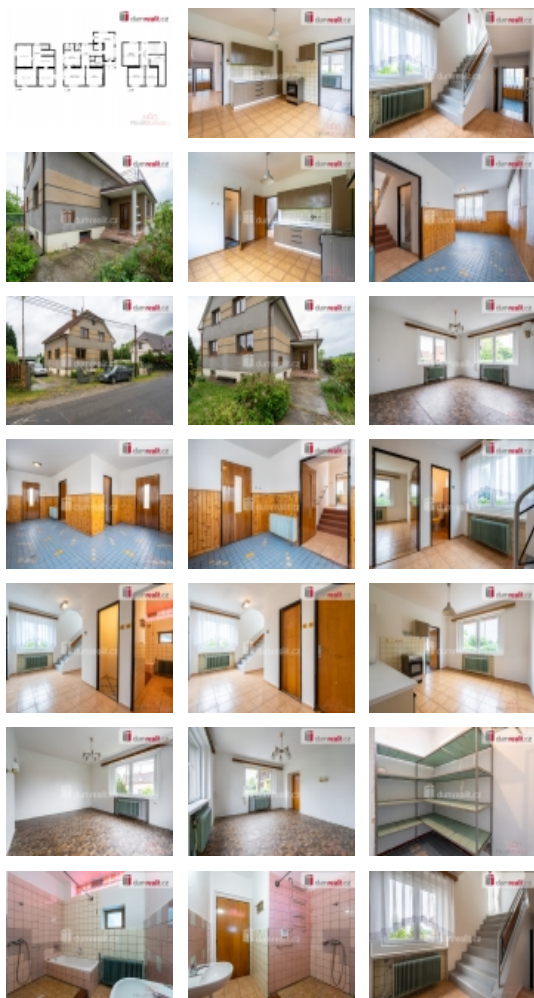
Doporučuji osobní prohlídku, kde mi dáte jistě za pravdu, že tento dům má velký potenciál. Ev. číslo: 643712. Energetický štítek: G

CENA: (za nemovitost) **4 750 000,- Kč**

Informace o nemovitosti

Počet podlaží objektu 2

Celková podlahová plocha (m²) 120



Prodej řadového RD, 120 m2, Záluží (okres Litoměřice)

Nemovitost nabízí



dumrealit.cz

Realitní makléř



Jana Čmejlová

Mobil: 777 103 137

cmejlova@dumrealit.cz

| | |
|------------------------|------------------------|
| Druh objektu | smíšená |
| Stav objektu | dobrý |
| Energetická třída | G - Mimořádně nevhodná |
| Vlastní pozemek (m2) | 800 |
| Počet míst k parkování | 2 |
| Zastavěná plocha (m2) | 139 |
| Užitná plocha (m2) | 120 |
| Poloha objektu | řadový |