

Prodej samostatného RD, 506 m<sup>2</sup>, Káraný (okres Praha-východ)

# dumrealit.cz<sup>®</sup>



## Prodej samostatného RD, 506 m<sup>2</sup>, Káraný (okres Praha-východ)

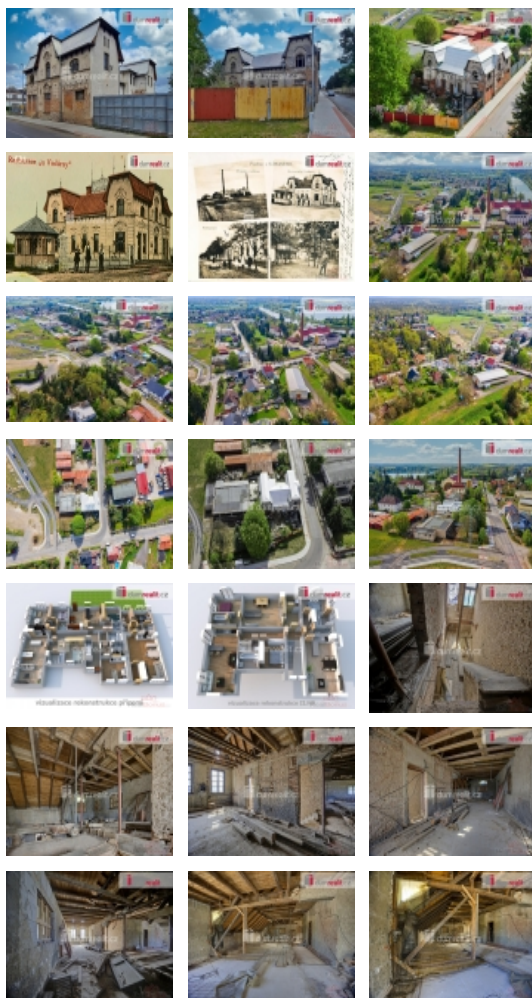
ČÍSLO ZAKÁZKY: 647644 TYP ZAKÁZKY: prodej

LOKALITA: Káraný (okres Praha-východ), U Vodárny

### Prodej samostatného RD, 506 m<sup>2</sup>, Káraný (okres Praha-východ)

Dumrealit.cz Vám zprostředkuje prodej nemovitosti, bývalé restaurace U vodárny, v centru obce Káraný. Původně secesní hostinec s altánem byl postaven v roce 1910. Prosperoval až do roku 1955, kdy přešel ze soukromého vlastnictví do správy Lidového spotřebního družstva Jednota. V té době se v hostinci přestalo vařit, ubývala klientela, z níž nakonec zbyli už jen pivaři. V neprosperujícím hostinci se střídali nájemci, nikomu se nechtělo investovat do jeho rozvoje a oprav. Poslední pokusy o záchranu budovy a obnovu zašlé slávy a obnovení provozu proběhly okolo roku 1999. Původní záměr rekonstrukce budovy (plánovaná vestavba cca 8-9 bytů) nebyl realizován.

Jedná se o zděnou, členitou, patrovou stavbu o obdélném půdorysu, částečně podsklepenou, ve střední přízemní části a bočními trakty s polopatry v podkroví. Dům je zděný, omítaný, fasáda má bohatou štukovou dekoraci, především suprafenestery s figurální výzdobou. V přízemí jsou osazeny nové výplně oken, přičemž původní okenní otvory byly zazděny a došlo zřejmě k poškození ostění. Střešní členitá konstrukce (patrové trakty s mansardovou střechou s polovalbou nad štíty) je opatřena plechovou krytinou. Jedná se o příklad architektury z počátku 20. století, vyznačující se pseudobarokním tvaroslovím v kombinaci se secesními prvky. Káraný je obec v okrese Praha-východ asi dvacet osm kilometrů severovýchodně od centra Prahy a sedm kilometrů východně od města Brandýs nad Labem-Stará Boleslav. Leží na pravém břehu Labe a levém břehu řeky Jizery, těsně před jejich soutokem. V okolí Káraného je lesnatá rekreační oblast s chráněným územím Černý orel u soutoku Labe s Jizerou, přírodní rezervací Lipovka-Grado, Do jihovýchodní oblasti katastrálního území Káraný zasahuje část přírodní rezervace Káraný-Hrbáčkovy tůňe. Káraný a jeho okolí je oblast oblíbená především mezi především chataři, je vyhledávaným cílem rekreatantů, turistů, cyklistů, cykloturistů a vodáků. V přímém sousedství nabízené nemovitosti je plánována rozsáhlá výstavba rodinných domků, což přímo vybízí k obnově původního účelu využití budovy, provozování pohostinství s možností ubytování nebo celou nemovitost přestavět na bytový dům. Nemovitost by také mohla sloužit jako reprezentativní sídlo větší firmy.



Prodej samostatného RD, 506 m<sup>2</sup>, Káraný (okres Praha-východ)

### Nemovitost nabízí



[dumrealit.cz](http://dumrealit.cz)

### Realitní makléř



#### Antonín Čvančara

Telefon: 605 330 330

Mobil: 605 330 330

[tonna@dumrealit.cz](mailto:tonna@dumrealit.cz)

**CENA:** (za nemovitost) **9 900 000,- Kč**

### Informace o nemovitosti

Počet podlaží objektu	2
Celková podlahová plocha (m <sup>2</sup> )	506
Druh objektu	cihlová
Stav objektu	před rekonstrukcí
Energetická třída	G - Mimořádně neekonomická
Vlastní pozemek (m <sup>2</sup> )	860
Umístění objektu	centrum
Zastavěná plocha (m <sup>2</sup> )	386
Užitná plocha (m <sup>2</sup> )	506
Poloha objektu	samostatný