

Prodej blokového RD, 200 m2, Přimda, Velké Dvorce (okres Tachov)



## Prodej RD 4+1(200m2) se zahradou Velké Dvorce, okr.Tachov

ČÍSLO ZAKÁZKY: AS17/2022 TYP ZAKÁZKY: prodej

LOKALITA: Přimda, Velké Dvorce (okres Tachov)

### Prodej RD 4+1(200m2) se zahradou Velké Dvorce, okr.Tachov

V exklusivním zastoupení si Vám dovoluji nabídnout k prodeji RD o dispozici 4+1 se zahradou a garáží v obci Velké Dvorce. Jedná se o podsklepený, patrový dům. Užitná plocha domu činí cca 200 m2. Celková plocha pozemku je 849 m2.

Do domu se vchází dřevěnou verandou. V 1. NP se nachází vstupní chodba, kuchyně, spíž, obývací pokoj s jídelním koutem, další 2 pokoje, koupelna a wc.

Ve 2. NP je jeden obytný pokoj se vstupem na balkon a velká půda, kde se dají vybudovat další místnosti.

Na dům navazuje garáž a sklad zahradní techniky o výměře cca 33m2

Dům je kompletně podsklepen, nachází se zde technická místnost a další 2 místnosti.

Vytápění domu je řešeno centrálně - plynovým kotlem (je zde i kotel na tuhá paliva). Dům je napojený na veřejný vodovod a kanalizaci, ohřev vody řešen elektrickým bojlerem.

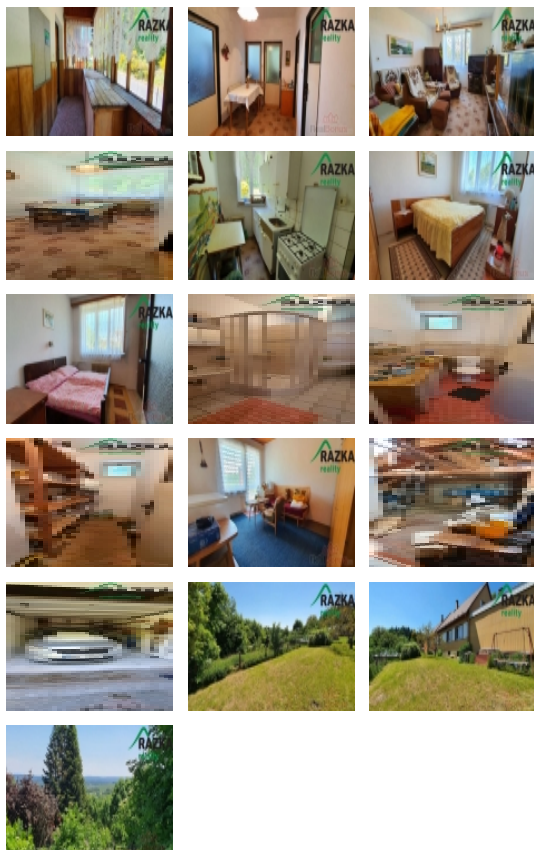
Dům je situován na okraji obce, ca. 15 km od hranic s Německem, kde zajišťuje soukromí a překrásný výhled do okolní přírody. Je určen pro klienty vyhledávající klidné bydlení, nebo pendlery dojíždějící do Německa.

Koupi RD lze realizovat pomocí hypotečního úvěru, který Vám pomůžeme zprostředkovat.

CENA: (za nemovitost) **4 150 000,- Kč**

### Informace o nemovitosti

Číslo podlaží v domě	1
Počet podlaží objektu	2
Celková podlahová plocha (m2)	200
Druh objektu	smíšená
Stav objektu	dobrý
Energetická třída	G - Mimořádně ne hospodárná
Vlastní pozemek (m2)	577



### Nemovitost nabízí



### Realitní Samoobsluha s.r.o.

Osadní 1053/28  
Holešovice  
Praha 7  
17000

Prodej blokového RD, 200 m2, Přimda, Velké Dvorce (okres Tachov)

**Realitní makléř**



**Martina Bubnová**

Mobil: +420 775 333 851

[martina.bubnova@razka.cz](mailto:martina.bubnova@razka.cz)

<b>Vybavení</b>	balkon sklep
<b>Umístění objektu</b>	okrajová zástavba
<b>Vybaveno</b>	Nezaříceno
<b>Celková plocha (m2)</b>	200
<b>Zastavěná plocha (m2)</b>	272
<b>Plocha parcely (m2)</b>	577
<b>Užitná plocha (m2)</b>	200
<b>Druh stavby</b>	rodinný dům, rekreační chalupa, rekreační pozemek
<b>Poloha objektu</b>	v bloku