

## Prodej nájemního domu, Karviná, Hranice



### Bytový dům, Karviná - Hranice 598 m<sup>2</sup>

ČÍSLO ZAKÁZKY: 853/4500 TYP ZAKÁZKY: prodej

LOKALITA: Karviná, Hranice, U Vodárny

#### Bytový dům, Karviná - Hranice 598 m<sup>2</sup>

Exkluzivně v zastoupení majitele Vám naše společnost nabízí k prodeji dva bytové domy disponující 12-ti bytovými jednotkami a rozsáhlými pozemky.

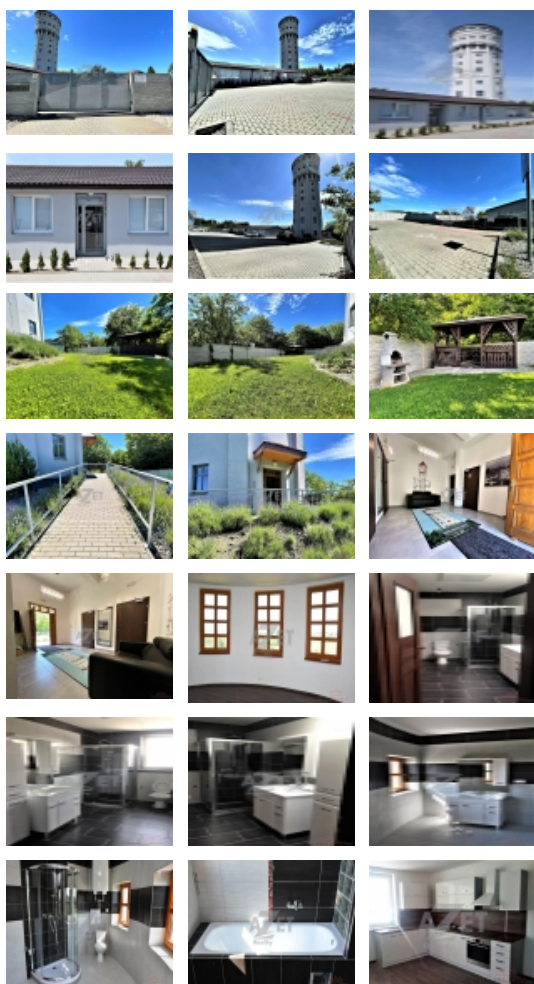
Snaha tvůrců koncepce projektu i všech řemesel bylo vyzdvižení genia loci místa, oživujícím v architektonických detailech starých časů, kdy tomuto nároku odpovídá hlavně rekonstruovaná původní fasáda domu, interiér je naopak realizován v duchu moderní bytové architektury, když konečný výsledek realizace podtrhuje vzdušné bydlení poskytující dostatek prostoru klientům požadujícím atmosféru klidu. Dalším cílem nadšenců bylo zachování původní vodárenské věže, která je jednou z mála cenných architektonických připomínek dovedností našich předků v jinak převážně industriální aglomeraci a vdechnout chátrajícímu objektu nový život. Vize byla naplněna výstavbou nových bytů v původním korpusu historického vodojemu, kde se tvůrcům podařilo vybudovat klidné moderní bydlení s esencí historie a tradic v okrajové části Karviné, na zahradě pak při posezení s přáteli v zahradní pergole lze vnímat naplno atmosféru venkova.

Komplex areálu Vista je komplexem dvou budov [věž 86 m<sup>2</sup> a přízemní budova 512 m<sup>2</sup>], prostorného dlážděného nádvoří, zahrady určené k relaxaci a odpočinku obyvatel a pozemků s možností další výstavby. Hlavně pro parkování nabízí celkem 12 bytových jednotek plně obsazených solventními, platícími nájemníky. Součástí každého bytu je kuchyňská linka se zabudovanou indukční deskou a horkovzdušnou troubou, nechybí laminátové plovoucí podlahy či kompletně vybavená koupelna. Ke každému bytu je přiděleno parkovací místo [parkoviště má kapacitu 24 stání] a sklepní box o ploše 2×2 m. Ve věži je umístěn evakuační výtah o celkové nosnosti 630 kg, který umožňuje přístup do jednotlivých bytů. Potěší i dobrá dostupnost MHD, nově opravená příjezdová cesta podél celé ulice nebo odpočinková zóna s venkovním krbem.

Všechny nabízené bytové jednotky jsou aktuálně obývány solventními residenty - nájemníky, proto budoucímu majiteli nabízí zajímavý roční výnos.

Rezidence Vista je samostatným areálem, který se nachází na okraji města, v klidné městské části Hranice. Pro dokonalý pocit soukromí je objekt zabezpečen plným betonovým plotem, přístup k nemovitosti je zabezpečen elektronicky ovládanou pojezdovou bránou a také kamerovým systémem.

Nedílnou<sup>1/3</sup> součástí nemovitostí jsou pozemky o celkové ploše 2 118



## Prodej nájemního domu, Karviná, Hranice

**Nemovitost nabízí****AZET reality**

Vítkovická 3276/2A

Ostrava

70200

**Realitní makléř****Dolinek Kamil**

Mobil: +420 603 224 055

[kdolinek@azetrealty.cz](mailto:kdolinek@azetrealty.cz)**CENA:** (za nemovitost) **24 990 000,- Kč****Informace o nemovitosti**

Číslo podlaží v domě	1
Počet podlaží objektu	9
Celková podlahová plocha (m2)	574
Druh objektu	cihlová
Stav objektu	novostavba
Energetická třída	G - Mimořádně neekonomická
Počet podlaží pod zemí	1
Vlastní pozemek (m2)	1520
Vybavení	výtah sklep
Umístění objektu	okrajová zástavba
Vybaveno	Možno zařídit
Topení	Lokální - elektrické
Elektřina	230 V
Připojení na internet	Jiné
Celková plocha (m2)	574
Zastavěná plocha (m2)	598
Plocha parcely (m2)	1520
Užitná plocha (m2)	574
Plocha zahrady (m2)	548
Inženýrské sítě	Vodovod Kanalizace Elektřina
Druh stavby	rodinný dům, rekreační chalupa, rekreační pozemek
Poloha objektu	samostatný

Prodej nájemního domu, Karviná, Hranice