

Prodej pozemku , trvalý travní porost, Františkovy Lázně, Žírovice (okres Cheb)



M&M reality holding, a.s.



Prodej pozemku k bydlení, 2051 m², Žírovice - F. Lázně

ČÍSLO ZAKÁZKY: 869114 TYP ZAKÁZKY: prodej

LOKALITA: Františkovy Lázně, Žírovice (okres Cheb)

Prodej pozemku k bydlení, 2051 m², Žírovice - F. Lázně

Nabízíme na prodej pozemek v Žírovicích, tato obec se nachází přibližně 1,5 km od města Františkovy Lázně. Parcela o výměře 2051 m² leží v klidné okrajové části obce, jedná se pozemek pravidelného tvaru. Přístup je zajištěn z veřejné komunikace. Parcela má svůj sloupek s elektrikou přípojkou na hranici pozemku. Pozemek je v katastru nemovitostí vedený jako trvalý travní porost, ale v územní plánu obce zahrnutý jako stavební. Je platné územní rozhodnutí pro výstavbu rodinného domu. Možnost přikoupení sousedních dvou pozemků. S financováním Vám rádi pomůžeme v našem hypotečním centru. Pokud Vás tato nabídka zaujala, neváhejte a kontaktujte makléře.



Informace o nemovitosti

Stav objektu	dobrý
Vlastnictví	osobní
Vlastní pozemek (m ²)	2051
Vybavení	zahrada
Umístění objektu	klidná část obce
Doprava	silnice autobus
Elektřina	230 V 380 V
Voda	Není
Plyn	Není
Občanská vybavenost	Kulturní zařízení Sportovní areál
Parkování	venkovní stání

Prodej pozemku , trvalý travní porost, Františkovy Lázně, Žírovice (okres Cheb)

Nemovitost nabízí



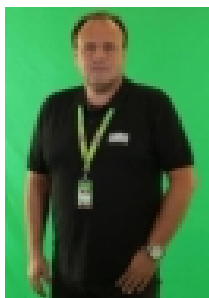
M&M reality holding a. s.

Krakovská 1675/2
Praha - Nové Město
11000

Druh pozemku	trvalý travní porost
--------------	----------------------

Inženýrské sítě	Elektřina
-----------------	-----------

Realitní makléř



Janovec Karel

Telefon: 296 399 006
info@mmreality.cz