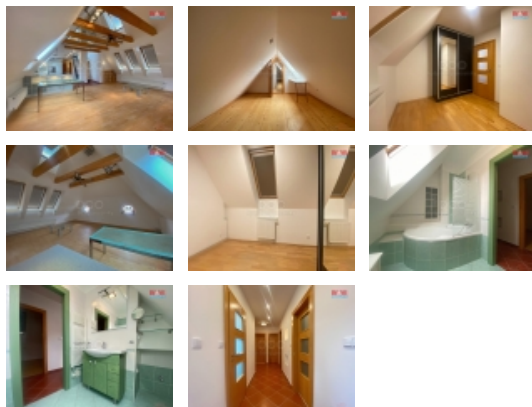


Pronájem bytu 4+kk, OV, Litomyšl (okres Svitavy), ul. Smetanovo náměstí



M&M reality holding, a.s.



Pronájem bytu 4+kk, 120 m², Litomyšl, ul. Smetanovo náměstí

ČÍSLO ZAKÁZKY: 877106 TYP ZAKÁZKY: pronájem

LOKALITA: Litomyšl (okres Svitavy), Smetanovo náměstí

Pronájem bytu 4+kk, 120 m², Litomyšl, ul. Smetanovo náměstí

Nabízíme Vám k pronájmu mezonetový podkrovní byt ve druhém patře původního renesančního měšťanského domu bez výtahu. Byt má v přízemí velkou místnost sloužící jako kuchyň, jídelna a obývací pokoj, koupelnu s vanou, samostatný záchod, šatnu s vestavěnou skříní, skladovací místnost s vestavěnou skříní a dva pokoje. V patře je jeden pokoj, technická místnost s kotlem a balkon s výhledem do obýváku. Kuchyň je vybavena sklokeramickou deskou, kombinovanou vestavnou lednicí, vestavnou myčkou a mikrovlnou troubou. V obývacím pokoji je pouze jídelní a konferenční stůl, vše ostatní si nájemce musí obstarat. Vytápění a ohřev vody je zajištěn plynovým kotlem, kuchyň a koupelna má podlahové vytápění, ostatní pokoje deskové radiátory. Byt nabízí krásný výhled na Smetanovo náměstí. Veškerá občanská vybavenost je v centru města Litomyšl. Doporučuje prohlídku.

CENA: (za měsíc) **19 000,- Kč**

Nemovitost nabízí



M&M reality holding a. s.

Krakovská 1675/2
Praha - Nové Město
11000

Informace o nemovitosti

Dispozice bytu	4+kk
Číslo podlaží v domě	3
Počet podlaží objektu	3
Druh objektu	cihlová
Stav objektu	velmi dobrý
Vlastnictví	osobní
Vybavení	sklep
Umístění objektu	centrum

Pronájem bytu 4+kk, OV, Litomyšl (okres Svitavy), ul. Smetanovo náměstí

Realitní makléř



<![CDATA[Kárský]]> <![CDATA[

Tomáš]]>

Telefon: 296 399 006

<![CDATA[info@mmreality.cz]]>

Topení	Lokální - plynové
Doprava	vlak silnice MHD autobus
Elektřina	230 V
Odpad	Městská kanalizace
Plyn	Zaveden
Občanská vybavenost	Škola Školka Zdravotnická zařízení Pošta Kompletní síť obchodů a služeb
Rok rekonstrukce	2006
Parkování	u domu (veřejné)
Zdroj teplé vody	kotel
Užitná plocha (m2)	120
Inženýrské sítě	Vodovod Kanalizace Plyn