

Prodej samostatného RD, 309 m2, Dolní Zálezly (okres Ústí nad Labem)



## M&M reality holding, a.s.



### Prodej rodinného domu v Dolních Zálezlech, ul. Rudé armády

ČÍSLO ZAKÁZKY: 883107 TYP ZAKÁZKY: prodej

LOKALITA: Dolní Zálezly (okres Ústí nad Labem), Rudé armády

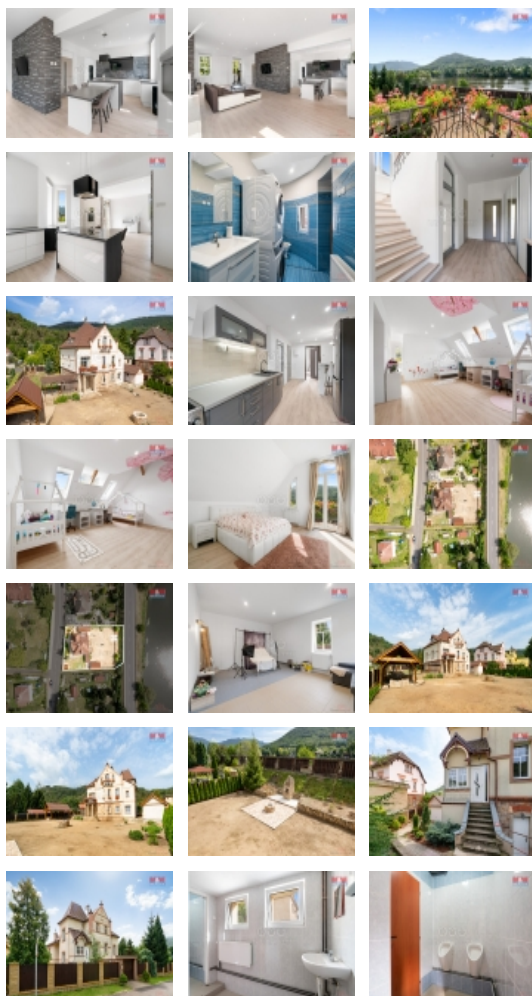
#### Prodej rodinného domu v Dolních Zálezlech, ul. Rudé armády

Nabízíme Vám jedinečnou možnost vlastnit zajímavý rodinný dům po zdařilé rekonstrukci s pozemkem o velikosti 1009 m2 v Dolních Zálezlech s nádherným výhledem na Labské údolí. Třípodlažní vila je ideální volbou pro ty, kteří mají rádi dostatečný prostor, klid a soukromí. Dům prošel pečlivou a nákladnou rekonstrukcí, linka na míru s vestavnými spotřebiči, které jsou ještě v záruce, vinylové podlahy, snížené stropy, zateplení, atd. Velkou výhodou domu je, že jeho dispozice umožňuje využívat každé patro jako samostatnou bytovou jednotku. Prostorná zahrada je ideální pro relaxaci, zahradničení, či rodinné aktivity. Na domě je nainstalovaný kamerový systém, vytápění domu zajišťuje kotel na tuhá paliva se zásobníkem na několik dní. Spodní patro domu je zkolaudováno jako místo k podnikání v oblasti služeb. Pro více informací neváhejte kontaktovat makléře. Budeme se na Vás těšit.

CENA: (za nemovitost) **8 900 000,- Kč**

#### Informace o nemovitosti

Počet podlaží objektu	3
Druh objektu	cihlová
Stav objektu	dobrý
Vlastnictví	osobní
Vlastní pozemek (m2)	1009
Vybavení	balkon zahrada
Umístění objektu	polosamota
Vybaveno	Nezařizeno



Prodej samostatného RD, 309 m2, Dolní Zálezly (okres Ústí nad Labem)

### Nemovitost nabízí



### M&M reality holding a. s.

Krakovská 1675/2  
Praha - Nové Město  
11000

### Realitní makléř



<![CDATA[ Novák ]]> <![CDATA[

Martin ]]>

Telefon: 296 399 006

<![CDATA[ info@mmreality.cz ]]>

<b>Topení</b>	Lokální - tuhá paliva
<b>Doprava</b>	vlak silnice autobus
<b>Elektřina</b>	230 V 380 V
<b>Voda</b>	dálkový vodovod
<b>Odpad</b>	Septik
<b>Plyn</b>	Není
<b>Občanská vybavenost</b>	Školka Pošta Kompletní síť obchodů a služeb
<b>Parkování</b>	u domu (veřejné)
<b>Počet míst k parkování</b>	5
<b>Připojení na internet</b>	Kabelové
<b>Zdroj teplé vody</b>	bojler
<b>Ostatní</b>	Plot
<b>Užitná plocha (m2)</b>	309
<b>Druh pozemku</b>	zahrada
<b>Inženýrské sítě</b>	Vodovod Elektřina
<b>Poloha objektu</b>	samostatný