

Prodej obchodních prostor, Kasejovice (okres Plzeň-jih)



## M&M reality holding, a.s.



### Prodej obchodního objektu, 421 m?, Kasejovice

ČÍSLO ZAKÁZKY: 855274 TYP ZAKÁZKY: prodej

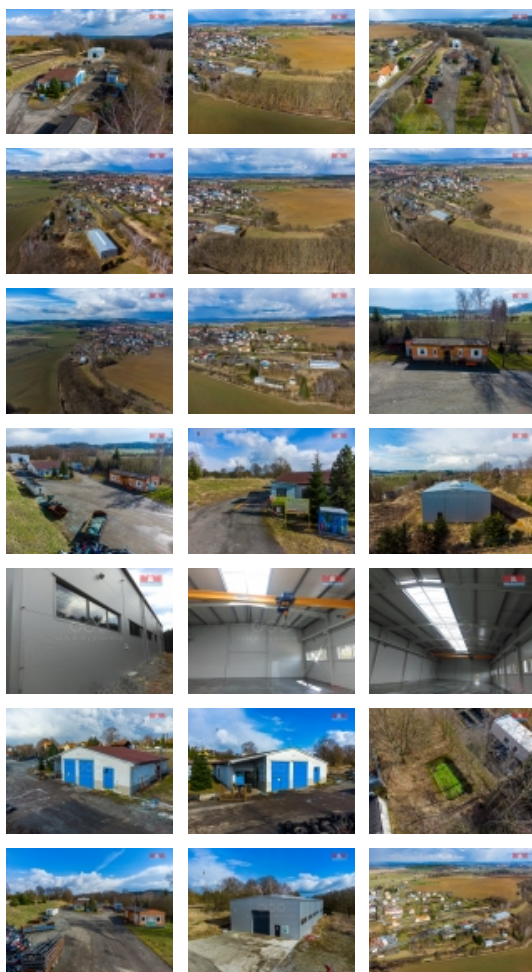
LOKALITA: Kasejovice (okres Plzeň-jih)

#### Prodej obchodního objektu, 421 m?, Kasejovice

Nabízíme k prodeji zavedený a plně funkční objekt pro likvidaci autovraků a odpadů v obci Kasejovice s dlouhodobou tradicí. Celková plocha pozemků je 18.621m<sup>2</sup>, zastavěná plocha užitných budov činní 421m<sup>2</sup>. Pozemky jsou vedeny v územním plánu jako plochy smíšené výrobní a jsou oplocené. Celý areál včetně budov je ve velmi dobrém stavu a byla zde vybudována nová výrobní hala o velikosti 602m<sup>2</sup> s portálovým jeřábem s nosností 3,5t na dálkové ovládání. Do haly je zavedena městská voda a je zde příprava na tepelné čerpadlo. V budově pro příjem zakázek je voda řešena vlastní studnou, je zde zavedena elektřina, internet a najdeme zde sociální zázemí. Dle ÚP lze plochu využít např.: k lehké výrobě, sklady a stavebnictví, výstavbě obchodních či administrativních objektů, čerpací stanice, výstavbě služebních a pohoťovostních bytů s dodržením podmínek min. 15% zelené plochy a výškou zástavby max.10m. Pro více informací mě neváhejte kontaktovat. S případným financováním rádi pomůžeme.

#### Informace o nemovitosti

Číslo podlaží v domě	1
Počet podlaží objektu	1
Druh objektu	cihlová
Stav objektu	dobrý
Vlastnictví	osobní
Vlastní pozemek (m <sup>2</sup> )	18621
Umístění objektu	okrajová zástavba
Telekomunikace	Internet
Vybaveno	Nezařizeno



**Prodej obchodních prostor, Kasejovice (okres Plzeň-jih)****Nemovitost nabízí****M&M reality holding a. s.**

Krakovská 1675/2  
Praha - Nové Město  
11000

**Realitní makléř**

<![CDATA[ Lavičková ]]>

<![CDATA[ Pavlína ]]>

Telefon: 296 399 006

<![CDATA[ info@mmreality.cz ]]>

<b>Doprava</b>	vlak silnice autobus
<b>Elektrina</b>	230 V 380 V
<b>Voda</b>	dálkový vodovod vlastní studna
<b>Občanská vybavenost</b>	Škola Zdravotnická zařízení Pošta Kompletní síť obchodů a služeb Sportovní areál
<b>Parkování</b>	venkovní stání
<b>Ostatní</b>	Plot
<b>Užitná plocha (m2)</b>	421
<b>Inženýrské sítě</b>	Vodovod Elektrina
<b>Druh prostor</b>	Obchodní