

Prodej bytu 3+1, DV, České Budějovice, České Budějovice 5, ul. Pod Lékárnou



**M&M reality holding, a.s.**



## Prodej bytu 3+1,DR, 65 m<sup>2</sup>, České Budějovice, Pod Lékárnou

ČÍSLO ZAKÁZKY: 867335 TYP ZAKÁZKY: prodej

LOKALITA: České Budějovice, České Budějovice 5, Pod Lékárnou

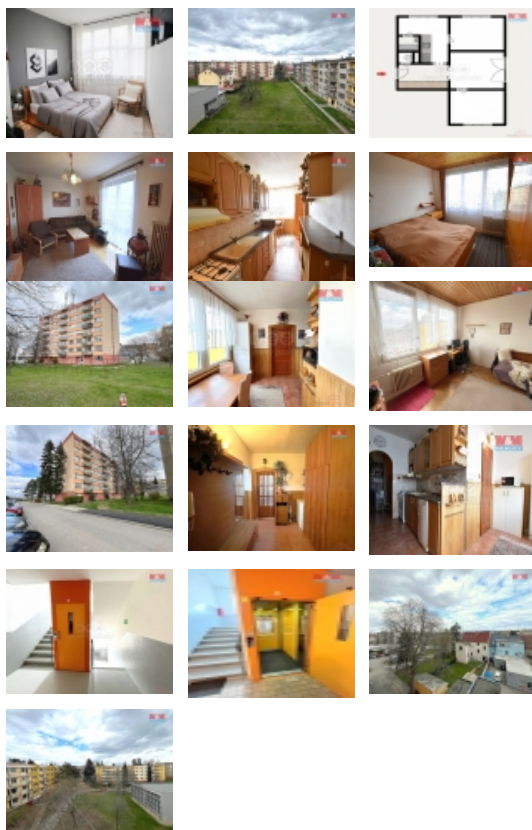
### Prodej bytu 3+1,DR, 65 m<sup>2</sup>, České Budějovice, Pod Lékárnou

Nabízíme prostorný světlý byt 3+1 o celkové 65,66 m<sup>2</sup> v klidné části města České Budějovice 5, ul. Pod Lékárnou. Tento družstevní byt se nachází v 5. NP panelového domu s výtahem a s výhledem na 3 světové strany. Dispozice je řešená z prostorné chodby s vestavěnými skříněmi a se vstupem do kuchyně, WC a obývacího pokoje s francouzským oknem, na který navazuje ložnice. Z kuchyně se vchází do koupelny s vanou a umývadlem a do dalšího pokoje. Dům je po celkové revitalizaci, je zateplený, má nová plastová okna, stoupačky i odpady, střechu. Byt je ve velmi dobrém stavu. Na podlaže jsou v pokojích dřevěné parkety, jinak dlažba. Topení a teplá voda je dálkové. Součástí bytu je sklepní kóje. V domě je kočárkárna. Tato část města zaručuje klidné bydlení. Veškerá občanská vybavenost poblíž. V okolí je dostatek zeleně.

CENA: (za nemovitost) **4 190 000,- Kč**

### Informace o nemovitosti

Dispozice bytu	3+1
Číslo podlaží v domě	5
Počet podlaží objektu	1
Druh objektu	panelová
Stav objektu	velmi dobrý
Vlastnictví	družstevní
Vybavení	výtah sklep
Umístění objektu	klidná část obce
Topení	Ústřední - dálkové



Prodej bytu 3+1, DV, České Budějovice, České Budějovice 5, ul. Pod Lékárnou

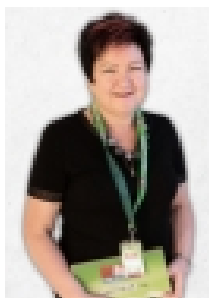
### Nemovitost nabízí



### M&M reality holding a. s.

Krakovská 1675/2  
Praha - Nové Město  
11000

### Realitní makléř



### Hlavešová Alena

Telefon: 296 399 006  
[info@mmreality.cz](mailto:info@mmreality.cz)

<b>Doprava</b>	vlak silnice MHD autobus
<b>Elektřina</b>	230 V
<b>Voda</b>	dálkový vodovod
<b>Odpad</b>	Městská kanalizace
<b>Plyn</b>	Zaveden
<b>Občanská vybavenost</b>	Škola Školka Zdravotnická zařízení Pošta Supermarket Kompletní síť obchodů a služeb Kulturní zařízení Sportovní areál
<b>Rok kolaudace</b>	1990
<b>Parkování</b>	u domu (veřejné)
<b>Orientace</b>	
<b>Ostatní</b>	Výtah
<b>Užitná plocha (m2)</b>	64