

Prodej samostatného RD, 347 m², Ústí nad Labem, Předlice



M&M reality holding, a.s.



Prodej rodinného domu v Ústí nad Labem, ul. Komenského

ČÍSLO ZAKÁZKY: 887566 TYP ZAKÁZKY: prodej

LOKALITA: Ústí nad Labem, Předlice, Komenského

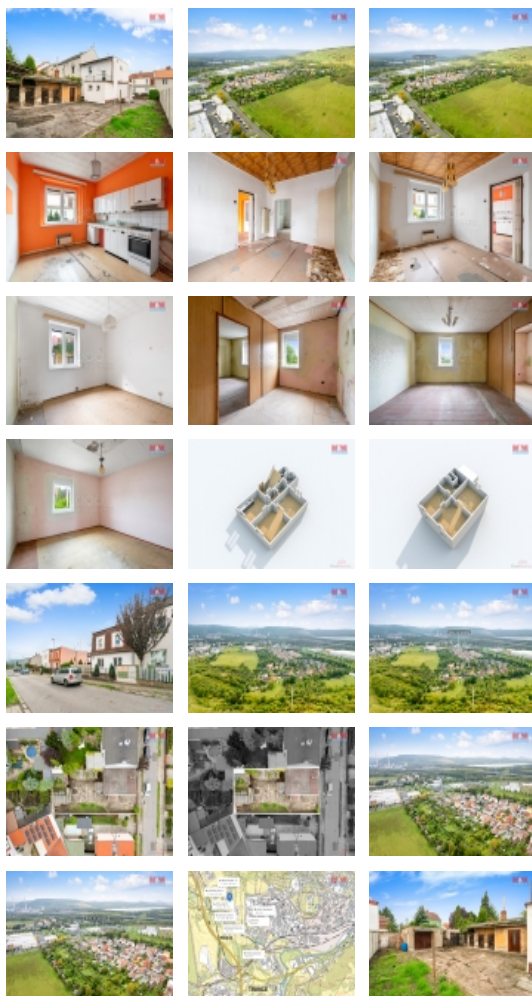
Prodej rodinného domu v Ústí nad Labem, ul. Komenského

Kousek z města v klidné lokalitě obce Ústí nad Labem se pod známým názvem K Vavřínečku nachází vyhledávaná čtvrť Kolonka se Vám nabízí v ulici Komenského velká a ojedinělá příležitost pro Vaše rodinné bydlení, kde budete mít pocit spokojeného života jak na vesnici. Dům určený k rekonstrukci dle vlastních potřeb a představ je vhodný jak pro samostatnou rodinu, tak k vybudování dvou samostatných bytových jednotek. V domě o dvou nadzemních podlažích jsou nová plastová okna, předzahrádka s dvorkem s dostatečným prostorem na relaxaci s dílnou, garáží a kůlnami, je zavedena elektřina, veřejný vodovod a kanalizace. V dosahu domu je mateřská škola, dětské hřiště, zastávka MHD a pošta. Další veškerá občanská vybavenost je v krátkém dosahu pěšky, automobilem, nebo autobusem. Jsem přesvědčena že Vás toto malebné místo s okolní venkovskou zástavbou a zahrádkářskou osadou okouzlí a nadchne. Proto přijměte pozvání na prohlídku této nemovitosti. Na osobní setkání se těší Bohumila Tomášková.

CENA: (za nemovitost) **4 200 000,- Kč**

Informace o nemovitosti

Počet podlaží objektu	2
Druh objektu	cihlová
Stav objektu	před rekonstrukcí
Vlastnictví	osobní
Vlastní pozemek (m ²)	371
Vybavení	zahrada
Umístění objektu	klidná část obce



Prodej samostatného RD, 347 m², Ústí nad Labem, Předlice**Nemovitost nabízí****M&M reality holding a. s.**

Krakovská 1675/2
Praha - Nové Město
11000

Realitní makléř

<![CDATA[Tomášková]]>

<![CDATA[Bohumila]]>

Telefon: 296 399 006

<![CDATA[info@mmreality.cz]]>

Topení	Lokální - elektrické
Elektřina	230 V 380 V
Voda	dálkový vodovod
Odpad	Městská kanalizace Septik
Plyn	Vlastní zásobník
Občanská vybavenost	Škola Školka Zdravotnická zařízení Pošta Kompletní síť obchodů a služeb
Počet míst k parkování	2
Zdroj teplé vody	karma
Ostatní	Plot Garáž
Užitná plocha (m²)	347
Druh pozemku	pro komerční výstavbu
Inženýrské sítě	Vodovod Kanalizace
Poloha objektu	samostatný